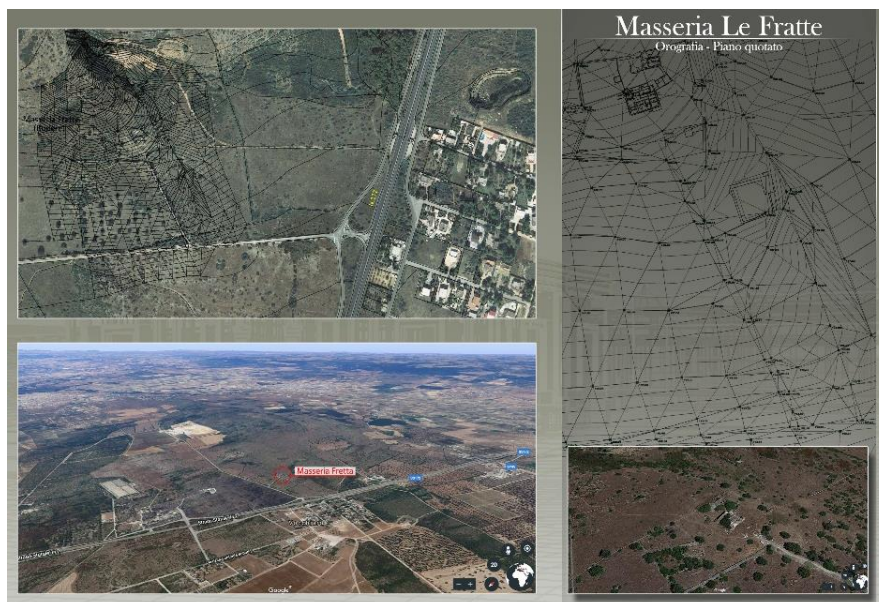


COMUNE DI STATTE



OGGETTO: Proposta di Piano Urbanistico Esecutivo (P.U.E.) come previsto dall'art. 28/S delle Norme Tecniche di Attuazione del P.U.G. di Statte

LOCALITÀ: C.da Grottafornara - Masseria "Le Fratte"

COMMITTENTE: Azienda Agricola Giuseppe PETRONELLA

PROGETTISTA: Dott. Arch. Antonio LAGHEZZA

ELENCO ELABORATI

Luglio 2021

ELENCO ELABORATI

ANALISI

TAV.	TITOLO	SCALA
AR_01	INQUADRAMENTO TERRITORIALE	1:10.000
AR_02	AREA DI INTERVENTO DA P.U.G. SU: BASE AEROFOTOGRAMMETRICA, ORTOFOTO, CATASTALE	1:2.000 1: 5.000
AR_03	P.P.T.R.: SISTEMA DELLE TUTELE	1:5.000
AR_04	STRALCIO P.U.G./S	1:5.000
AR_05	STRALCIO P.U.G./P	1:5.000
AR_06	AREA DI INTERVENTO DA P.U.G.: RILIEVO PLANO-ALTIMETRICO	1:200
AR_07	AREA DA P.U.G.: RILIEVO QUOTATO: SEZIONI	Varie
AR_08	STATO DI FATTO: INQUADRAMENTO MANUFATTI PREESISTENTI – CALCOLO SUPERFICIE E VOLUMI	1:200
AR_09	ABACO FOTOGRAFICO CON PIANTA CHIAVE	1:200

PROGETTO

AR_10	PLANIMETRIA DI PROGETTO SU C.T.R.: SCHEDA DI CONTROLLO URBANISTICO	1:200
AR_11	PLANIMETRIA INTERVENTO SU CATASTALE.: SCHEDA DI CONTROLLO URBANISTICO	1:200
AR_12	AREE PER URBANIZZAZIONI, PER SERVIZI/STANDARD, AREE INTERESSATE DA EDIFICABILITÀ (ZONING)	1:200
AR_13	INSERIMENTO NEL CONTESTO: RAPPRESENTAZIONE TRIDIMENSIONALE DELL'INTERVENTO - RENDERING	
AR_14	STUDIO IDROLOGICO E IDRAULICO: VERIFICA DELLA SICUREZZA IDRAULICA	

RELAZIONI

	RELAZIONE GENERALE CON ATTENZIONE AGLI OBIETTIVI, CONTENUTI, CRITERI E MODALITÀ ATTUATIVE IN COERENZA CON IL PUG/S E PUG/P	
	STUDIO IDROLOGICO E IDRAULICO: VERIFICA DELLA SICUREZZA IDRAULICA	
	ANALISI VEGETAZIONALE: PROGETTO MIGLIORAMENTO AMBIENTALE SU PARTE DI AREA DI PROPRIETÀ	
	NORME TECNICHE DI ATTUAZIONE	
	SCHEMA DI CONVENZIONE	