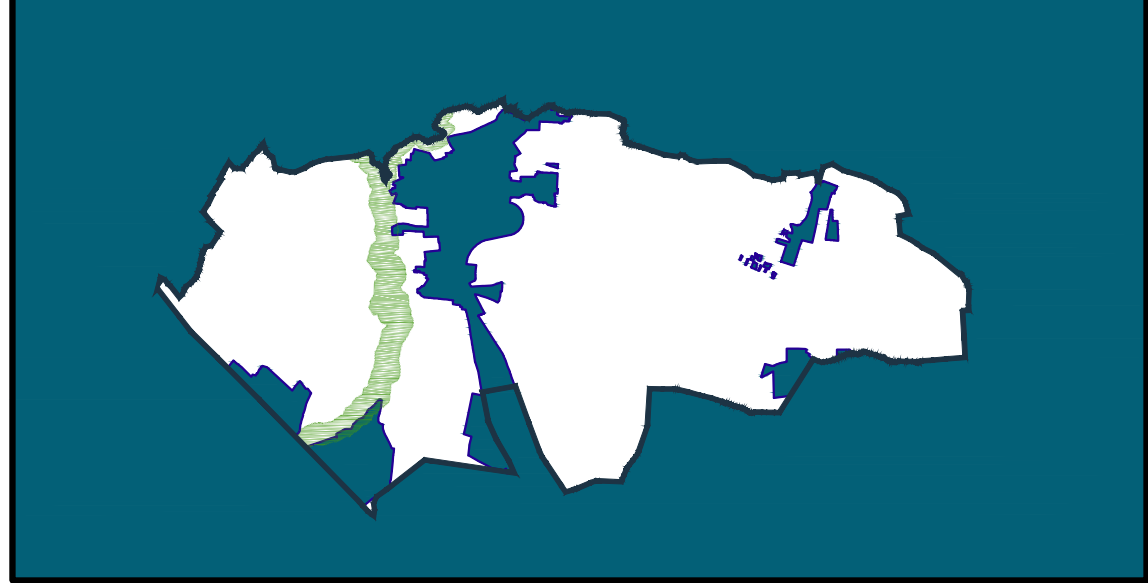


- LEGENDA** **Previsioni per le invarianti strutturali**
- Sistema paesistico-ambientale**
Invarianti strutturali
- Struttura geomorfologica**
- Versanti con pendenza maggiore al 30% - area annessa - UCP - artt. 9.7-6 e 9.7-7 NTA PUG
 - Versanti con pendenza minore al 30% - area annessa - UCP - artt. 9.7-6 e 9.7-7 NTA PUG
 - Cigli di scarpata con pendenza minore al 30% - area annessa - UCP disciplinati dal PUG artt. 9.7-6 e 9.7-7 NTA PUG
 - Lame e Gravine - UCP - artt. 9.7-5 e 9.7-9 NTA PUG
 - Lame e Gravine - area annessa - UCP - artt. 9.7-5 e 9.7-9 NTA PUG
 - Pericolosità geomorfologica PG2 (di tipo "elevata")
 - Pericolosità geomorfologica PG3 (di tipo "molto elevata")
 - Versanti con pendenza maggiore al 30% - UCP - artt. 9.7-6 e 9.7-7 NTA PUG
 - Versanti con pendenza maggiore al 30% - UCP - artt. 9.7-6 e 9.7-7 NTA PUG
 - Cigli di scarpata con pendenza minore al 30% - UCP disciplinati dal PUG - artt. 9.7-6 e 9.7-7 NTA PUG
 - Ripe Fluviali - UCP - artt. 9.7-6 e 9.7-7 NTA PUG
- Struttura idrogeologica**
- Bere Pasagistico - Acqua Pubblica - 150m - (art. 142 c D. Lgs. 42/2004) - BP - artt. 9.7-1, 9.7-2 e 9.7-3 NTA PUG
 - Vincolo idrogeologico - UCP artt. 42/43 NTA PPTR
 - Reticolo idrografico di connessione della Rete Ecologica Regionale - UCP - artt. 9.7-1, 9.7-2 e 9.7-3 NTA PUG
 - Emergenze idrografiche secondarie - area annessa e area di pertinenza - UCP disciplinati dal PUG - artt. 9.7-1, 9.7-2 e 9.7-3 NTA PUG
 - Pericolosità alle inondazioni (di tipo "alta")
 - Pericolosità alle inondazioni (di tipo "media")
 - Pericolosità alle inondazioni (di tipo "bassa")
 - Rischio (di tipo "molto elevato", "elevato" e "moderato")
 - Linee di dirupio
 - Reticolo idrografico e linee di deflusso preferenziali con finalità idrogeologica
- Struttura botanico-vegetazionale**
- Boschi e Macchie - BP - artt. 9.7-12, 9.7-13, 9.7-14, 9.7-15 e 9.7-16 NTA PUG
 - Boschi percorsi da incendio - BP - artt. 9.7-12, 9.7-13, 9.7-14, 9.7-15 e 9.7-16 NTA PUG
 - Boschi e macchie - area annessa - UCP - artt. 9.7-15 NTA PUG
 - Prati e pascoli - UCP - artt. 9.7-15 NTA PUG
 - Formazioni arbustive in evoluzione naturale - UCP - artt. 9.7-15 NTA PUG
 - Area SIC e ZPS - UCP - artt. 9.7-17 NTA PUG
 - Parchi Naturali Regionali (Pertinenza e Area Annessa) - BP - artt. 9.7-17 NTA PUG
 - Biotope e/o sito di interesse naturalistico (Pertinenza e Area Annessa) - UCP disciplinati dal PUG - artt. 9.7-17 NTA PUG
 - Fascia di Transizione Città - Campagna - PUG - artt. 22/5 NTA PUG
 - SIN - Sito d'Interesse Nazionale
- Sistema storico-culturale**
Invarianti strutturali
- PAC Immobili e aree di notevole interesse pubblico - BP artt. 79 NTA PPTR
- Elementi strutturali architettonici e archeologici**
- Aree archeologiche e insediamenti rupestri - BP - artt. 9.18 NTA PUG
 - Masserie, ville, beni storici e culturali - UCP - artt. 9.21 NTA PUG
 - Masserie, ville, beni storici e culturali - area annessa - UCP - artt. 9.18, 9.20 e 9.21 NTA PUG
 - Aree archeologiche e insediamenti rupestri - area annessa - UCP - artt. 9.18, 9.20 e 9.21 NTA PUG
 - Acquedotto del Triglio (fascia di attenzione archeologica) - UCP - artt. 9.19 NTA PUG
 - Strada panoramica/Punto panoramico - UCP - artt. 9.22 NTA PUG
 - Città consolidata - UCP - artt. 20 NTA PUG

- Invarianti infrastrutturali**
- | | | | |
|--|---|--|---|
| | Viabilità primaria | | Viabilità secondaria |
| | Ferrovia | | Viabilità urbana principale |
| | Fascia di rispetto della viabilità principale | | Fascia di rispetto della ferrovia |
| | Viabilità di nuovo impianto | | Viabilità esistente da potenziare o/o riqualificare |
| | Invarianti Infrastrutturali (Acquedotto, depuratore etc) | | |
| | Aeroporto di Grottaglie - Area di incompatibilità assoluta - Impianti eolici | | |
| | Aeroporto di Grottaglie - Area in cui è comunque richiesta una specifica valutazione ENAC - Impianti eolici | | |
| | Aeroporto di Grottaglie - Tipologia di Attività o costruzione da sottoporre a limitazione: - discariche | | |
| | Altre fonti attrattive di fauna selvatica nell'intorno aeroportuale quali:
1. impianti di depurazione acque reflue, laghetti e bacini d'acqua artificiali, canali artificiali, produzione di acquacoltura, aree naturali protette
2. piantagioni, coltivazioni agricole e vegetazione estesa
3. industrie manifatturiere
4. allevamenti di bestiame | | |

Comune di Statte - Provincia di Taranto



PIANO URBANISTICO GENERALE
PUG STRUTTURALE
Invarianti strutturali conformi al PPTR
Conferenza di Servizi
dicembre 2015

P1.4 - PREVISIONI PER LE INVARIANTI STRUTTURALI

scala 1:5.000

Progettisti
Federico Oliva
Francesco Rinaldo

Commissario ad Acta
Massimo Evangelista

Assessore all'urbanistica
Anna Maria Romano

Ufficio tecnico
David Belfino

Responsabile del settore tecnico
Vincenzo La Gusa

Collaboratore
Pierangelo Lucarelli

