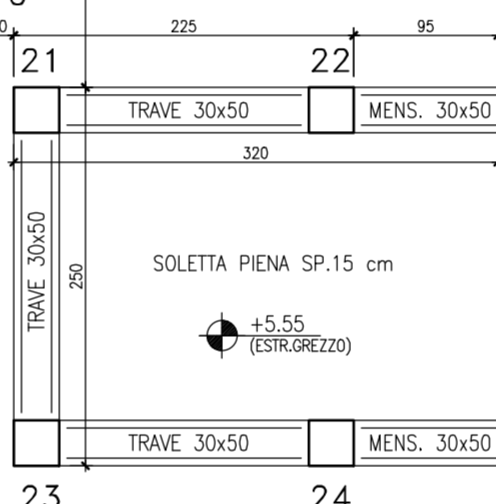
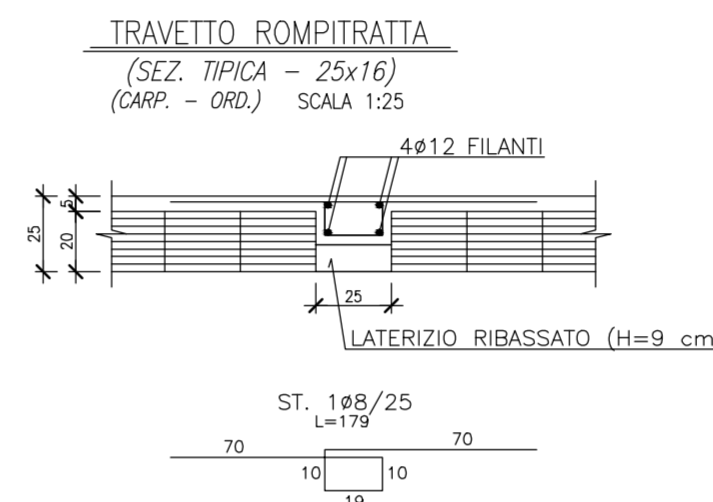
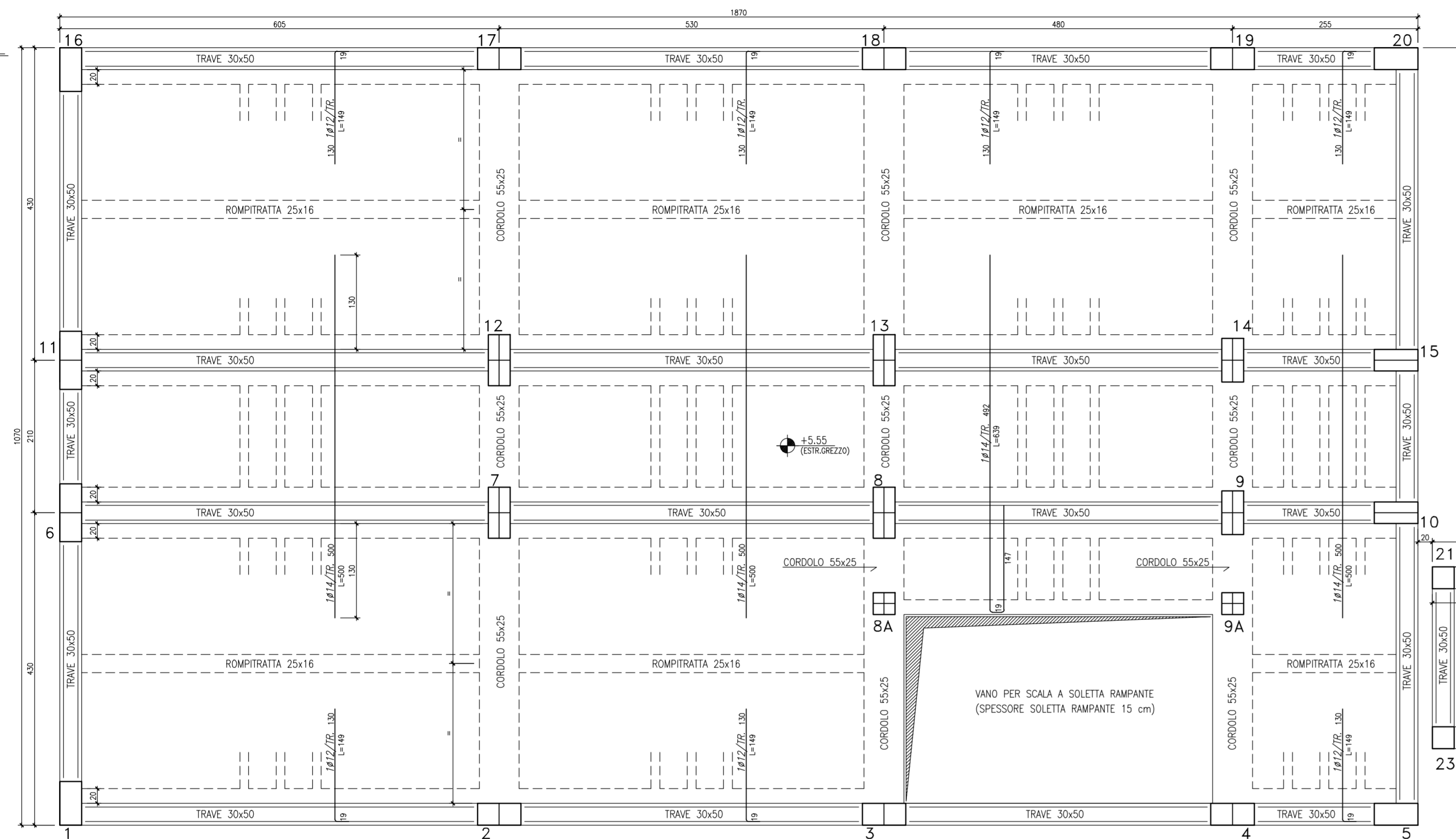


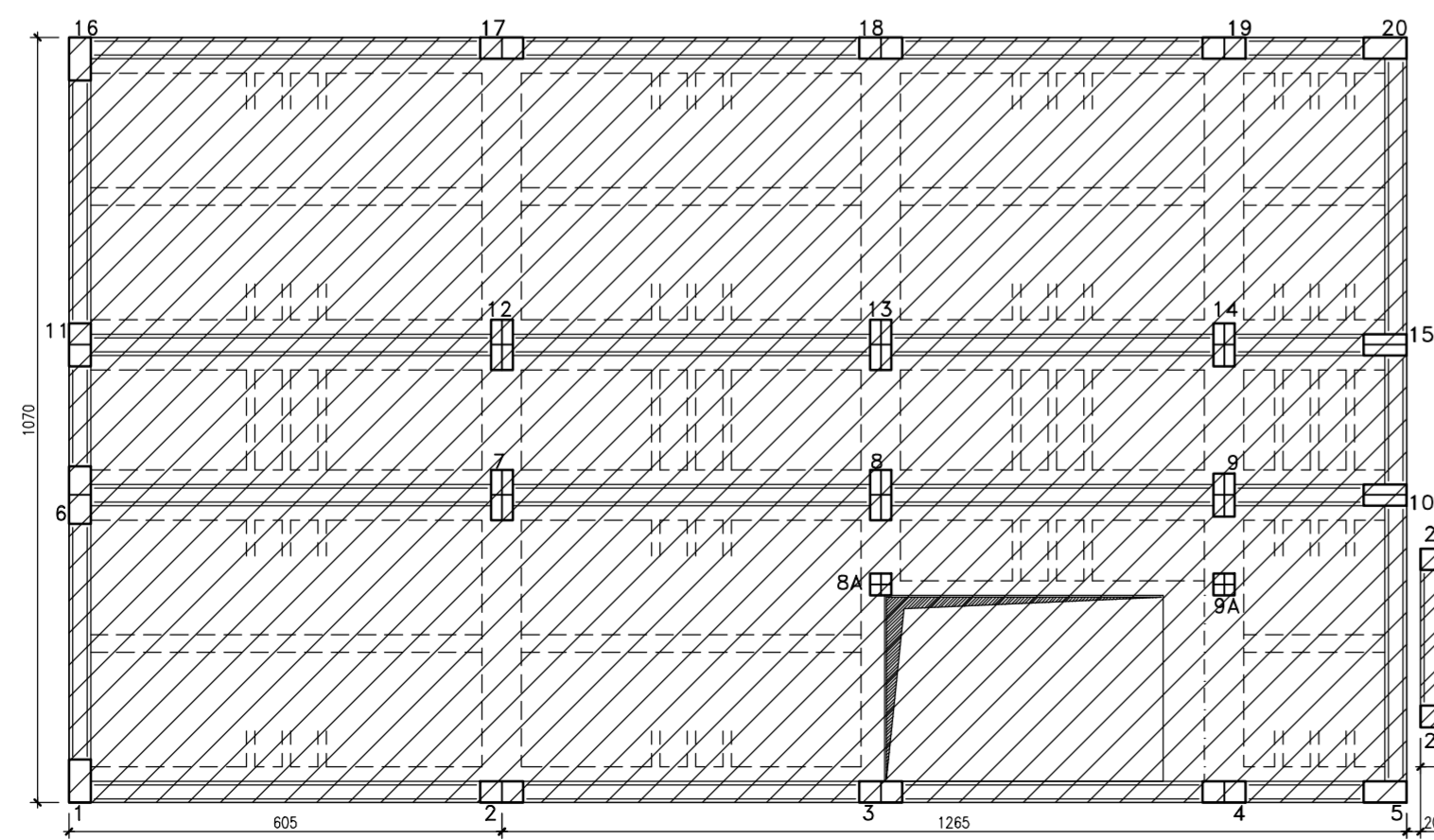
PIANTA 2° SOLAIO  
(CARP.-ORD.) SCALA 1:50



**NOTE GENERALI - NOTE SOLAIO**

- LA QUOTA ±0.00 COINCIDE CON QUELLA INDICATA SULL'ARCHITETTONICO
- SALVO DOVE DIVERSAMENTE INDICATO LE QUOTE ALTIMETRICHE SONO ESPRESSE IN METRI
- SALVO DOVE DIVERSAMENTE INDICATO LE DIMENSIONI SONO ESPRESSE IN CENTIMETRI
- SULL'INTERO SOLAIO DEVE ESSERE DISPOSTA UN'ARMATURA TRASVERSALE DI RIPARTIZIONE PARI A 1φ 8/25
- IN PROSSIMITA' DEI TRAVETTI PREFABBRICATI PREDISPORRE L'ARMATURA A TAGLIO INDICATA DAL FORNITORE DEL SOLAIO
- AI LATI DELLE TRAVI VANNO PREDISPOSTE FASCE PIENE DI CLS: PER LE TRAVI INTRADOSSATE NON INFERIORE A 20 cm E COMUNQUE QUELLE INDICATE DAL FORNITORE DEL SOLAIO
- PREVEDERE PRIMA DEI GETTI TUTTE LE RISERVAZIONI NECESSARIE PER IL PASSAGGIO DEGLI IMPIANTI
- N.B.: PER INFORMAZIONI CIRCA LA POSIZIONE ED IL PASSAGGIO DI EVENTUALI IMPIANTI CONTATTARE LA D.L., QUINDI LASCIARE TUTTE LE RISERVAZIONI NECESSARIE

PIANTA CHIAVE CARICHI  
SCALA 1:100



**LEGENDA CARICHI - GEOMETRIA SOLAIO**

-SALVO DIVERSA INDICAZIONE IL SOLAIO E' DEL TIPO LATERO-CEMENTO - H=20+5 = 25 cm - i = 50 cm A TRAVETTI PREFABBRICATI

- SOVR.PERMANENTE = 270 daN/m<sup>2</sup>
- SOVR.VARIABILE = 400 daN/m<sup>2</sup>
- SOVR.PERMANENTE = 150 daN/m<sup>2</sup>
- SOVR.VARIABILE = 200 daN/m<sup>2</sup>

N.B.: NEI CARICHI SOPRA INDICATI E' ESCLUSO IL PESO PROPRIO STRUTTURALE

FERRI D' ARMATURA E COPRIFERRI	
FERRO	BARRE: TIPO B 450 C
COPRIFERRI	FONDAZIONI: MIN.50 mm ELEVAZIONI: 30 mm

PRESCRIZIONI SUI CALCESTRUZZI (UNI 11104 - marzo 2004)	
CLS MAGRO	DOSAGGIO MIN. DI CEMENTO: 150 daN/mc CLASSE DI RESISTENZA: Rck 15 N/mm <sup>2</sup> (C 12 / 15)
CLS PER FONDAZIONI	CLASSE DI ESPOSIZIONE: XC2 CEMENTO TIPO: CEM 32.5 R DOSAGGIO MIN. DI CEMENTO: 300 Kg/mc CLASSE DI RESISTENZA: Rck 30 N/mm <sup>2</sup> (C 25 / 30) RAPPORTO MAX. A/C: 0.60 CLASSE DI CONSISTENZA: S3 DIMENSIONE MAX. AGGREGATI: 32 mm
CLS PER ELEVAZIONI	CLASSE DI ESPOSIZIONE: XC3 CEMENTO TIPO: CEM 32.5 R DOSAGGIO MIN. DI CEMENTO: 320 Kg/mc CLASSE DI RESISTENZA: Rck 35 N/mm <sup>2</sup> (C 28 / 35) RAPPORTO MAX. A/C: 0.55 CLASSE DI CONSISTENZA: S4 DIMENSIONE MAX. AGGREGATI: 22 mm

**COMUNE DI STATTE  
PROVINCIA DI TARANTO**

**REALIZZAZIONE DI NUOVA STRUTTURA DI TIPO  
"COMUNITA' SOCIO RIABILITATIVA" (art. 57 Reg. 18/01/07 n.4):  
STRUTTURA RESIDENZIALE SOCIO/ASSISTENZIALE  
A CARATTERE COMUNITARIO**

C.SO V. EMANUELE III, n°165 - 74010 STATTE (TA)

**PROGETTO DEFINITIVO**

Progettista: **STUDIO ASSOCIATO START**  
DOTT.ING. GIANFRANCO TONTI  
DOTT.ING. STEFANO TOMASSI

TITOLO: **PIANTA 2° SOLAIO (CARP.-ORD.)**

SCALA: 1:25 1:50 1:100 DATA: GENNAIO 2012 TAVOLA N.: **ST.03**

TUTTI I DIRITTI SONO RISERVATI. Questo documento è di proprietà dello Studio Associato ST.ART. che su di esso si riserva ogni diritto. Pertanto questo documento non può essere copiato, scannerizzato, rielaborato, anche elettronicamente, riprodotto, comunicato o divulgato ad altri, o essere usato in qualsiasi maniera, nemmeno per fini non di lucro, senza autorizzazione scritta dello Studio Associato ST.ART.