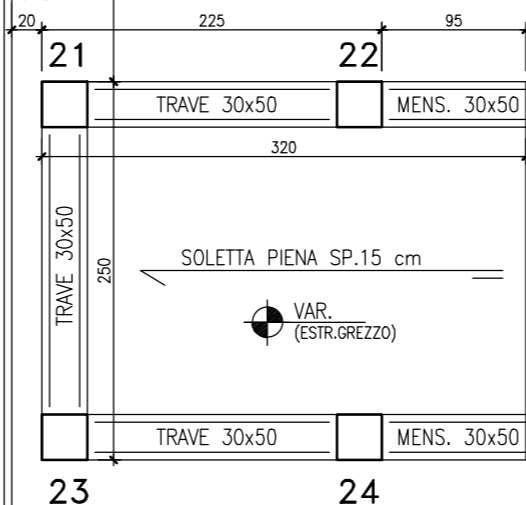
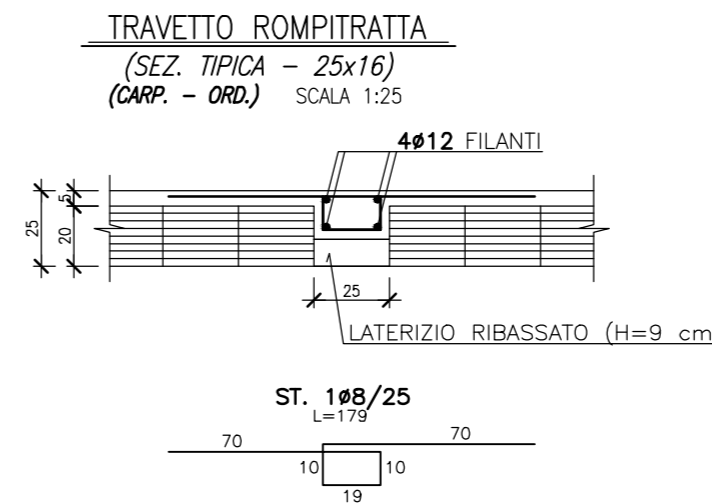
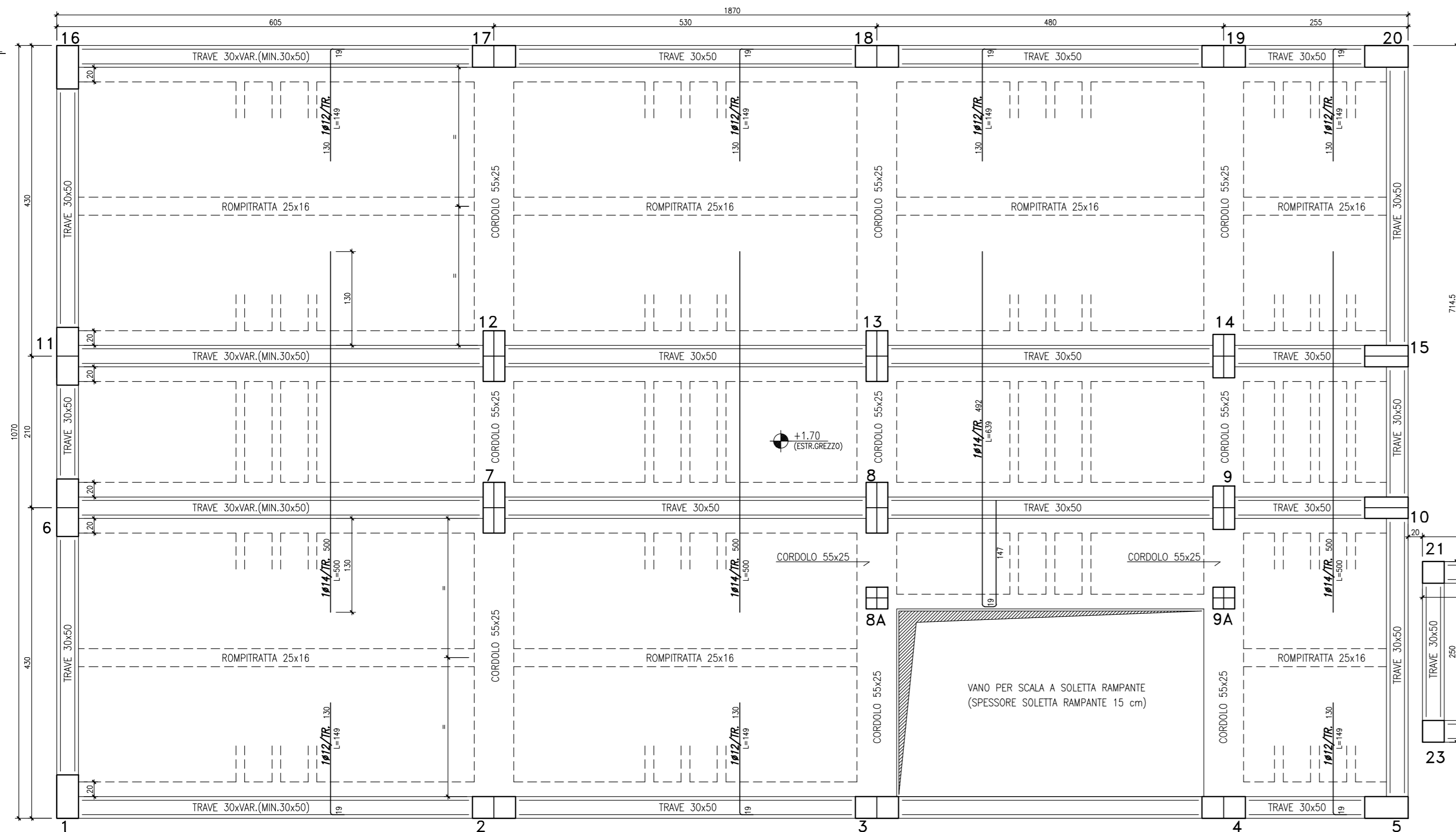


PIANTA 1° SOLAIO
(C.A.P. - ORD.) SCALA 1:50

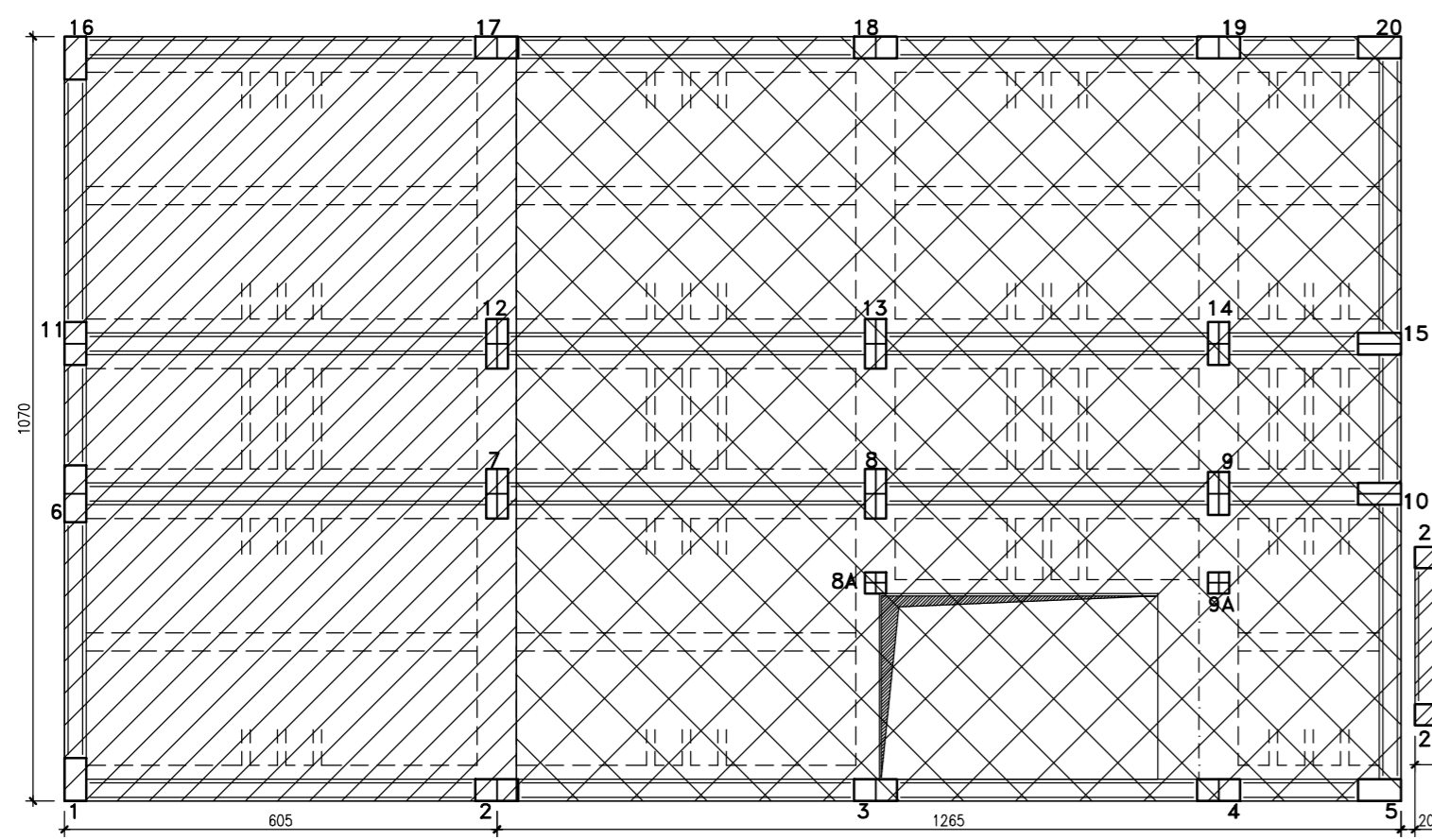


NOTE GENERALI - NOTE SOLAIO

- LA QUOTA ±0.00 COINCIDE CON QUELLA INDICATA SULL'ARCHITETTONICO
- SALVO DOVE DIVERSAMENTE INDICATO LE QUOTE ALTIMETRICHE SONO ESPRESSE IN METRI
- SALVO DOVE DIVERSAMENTE INDICATO LE DIMENSIONI SONO ESPRESSE IN CENTIMETRI
- SULL'INTERO SOLAIO DEVE ESSERE DISPOSTA UN'ARMATURA TRASVERSALE DI RIPARTIZIONE PARI A 1φ 8/25
- IN PROSSIMITA' DEI TRAVETTI PREFABBRICATI PREDISPORRE L'ARMATURA A TAGLIO INDICATA DAL FORNITORE DEL SOLAIO
- AI LATI DELLE TRAVI VANNO PREDISPOSTE FASCE PIENE DI CLS: PER LE TRAVI INTRADOSSATE NON INFERIORE A 20 cm E COMUNQUE QUELLE INDICATE DAL FORNITORE DEL SOLAIO
- PREVEDERE PRIMA DEI GETTI TUTTE LE RISERVAZIONI NECESSARIE PER IL PASSAGGIO DEGLI IMPIANTI

N.B.: PER INFORMAZIONI CIRCA LA POSIZIONE ED IL PASSAGGIO DI EVENTUALI IMPIANTI CONTATTARE LA D.L., QUINDI LASCIARE TUTTE LE RISERVAZIONI NECESSARIE

PIANTA CHIAVE CARICHI
SCALA 1:100



LEGENDA CARICHI - GEOMETRIA SOLAIO

-SALVO DIVERSA INDICAZIONE IL SOLAIO E' DEL TIPO LATERO-CEMENTO - H=20+5 = 25 cm - i = 50 cm A TRAVETTI PREFABBRICATI

- SOVR. PERMANENTE = 260 daN/m²
- SOVR. VARIABILE = 400 daN/m²
- SOVR. PERMANENTE = 420 daN/m²
- SOVR. VARIABILE = 200 daN/m²
- SOVR. PERMANENTE = 150 daN/m²
- SOVR. VARIABILE = 200 daN/m²

N.B.: NEI CARICHI SOPRA INDICATI E' ESCLUSO IL PESO PROPRIO STRUTTURALE

FERRI D' ARMATURA E COPRIFERRI	
FERRO	BARRE: TIPO B 450 C
COPRIFERRI	FONDAZIONI: MIN.50 mm ELEVAZIONI: 30 mm

PRESCRIZIONI SUI CALCESTRUZZI (UNI 11104 - marzo 2004)	
CLS MAGRO	DOSAGGIO MIN. DI CEMENTO: 150 daN/mc CLASSE DI RESISTENZA: Rck 15 N/mm ² (C 12 / 15)
CLS PER FONDAZIONI	CLASSE DI ESPOSIZIONE: XC2 CEMENTO TIPO: CEM 32.5 R DOSAGGIO MIN. DI CEMENTO: 300 Kg/mc CLASSE DI RESISTENZA: Rck 30 N/mm ² (C 25 / 30) RAPPORTO MAX. A/C: 0.60 CLASSE DI CONSISTENZA: S3 DIMENSIONE MAX. AGGREGATI: 32 mm
CLS PER ELEVAZIONI	CLASSE DI ESPOSIZIONE: XC3 CEMENTO TIPO: CEM 32.5 R DOSAGGIO MIN. DI CEMENTO: 320 Kg/mc CLASSE DI RESISTENZA: Rck 35 N/mm ² (C 28 / 35) RAPPORTO MAX. A/C: 0.55 CLASSE DI CONSISTENZA: S4 DIMENSIONE MAX. AGGREGATI: 22 mm

**COMUNE DI STATTE
PROVINCIA DI TARANTO**



REALIZZAZIONE DI NUOVA STRUTTURA DI TIPO
"COMUNITA' SOCIO RIABILITATIVA" (art. 57 Reg. 18/01/07 n.4):
STRUTTURA RESIDENZIALE SOCIO/ASSISTENZIALE
A CARATTERE COMUNITARIO
C.SO V. EMANUELE III, n°165 - 74010 STATTE (TA)

PROGETTO DEFINITIVO

Progettista

STUDIO ASSOCIATO **START**
DOTT.ING. GIANFRANCO TONTI
DOTT.ING. STEFANO TOMASSI

VIA CALABRACCHIA 40 - 74100 STATTE (TA)
 TEL. +39 099 2801001 - FAX +39 099 2801001
 WWW.STARTASSOCIATO.IT - WWW.DOTT.ING.TONTI.IT

TITOLO

PIANTA 1° SOLAIO (C.A.P.-ORD.)

SCALA

1:25 1:50 1:100

DATA

GENNAIO 2012

TAVOLA N.

ST.02

TUTTI I DIRITTI SONO RISERVATI. Questo documento è di proprietà dello Studio Associato ST-AR.T. che ne ha il diritto di riserva ogni diritto. Pertanto questo documento non può essere copiato, scannerizzato, rielaborato, anche elettronicamente, riprodotto, comunicato o divulgato ad altri, o essere usato in qualsiasi maniera, nemmeno per fini non di lucro, senza autorizzazione scritta dello Studio Associato ST-AR.T.