



**NOTA BENE**  
 ANCHE SE INSERITE PER LA COMPLETEZZA DELLA RAPPRESENTAZIONE, SONO ESCLUSE DAL PRESENTE APPALTO LE SEGUENTI FORNITURE E LAVORAZIONI:  
 - ARREDO URBANO  
 - SEGNALETICA ORIZZONTALE E VERTICALE  
 - ARREDO AREA GIOCHI  
 - MURI DI CONTENIMENTO A SECCO  
 - CAVI E CORPI ILLUMINANTI PUBBLICA ILLUMINAZIONE  
 - SISTEMAZIONI A VERDE  
 IL RIVESTIMENTO CON BLOCCHI SPILTATI (SPESSORE 20 E 8 CM) E LA COPERTINA IN PIETRA CALCEARIA VANNO FORNITI E POSTI IN OPERA SOLO SUI PROSPETTI ED I PARAPETTI DEL PONTE, COSI' COME RAPPRESENTATO NEL PART.1 DELLA TAV.09

**LEGENDA**

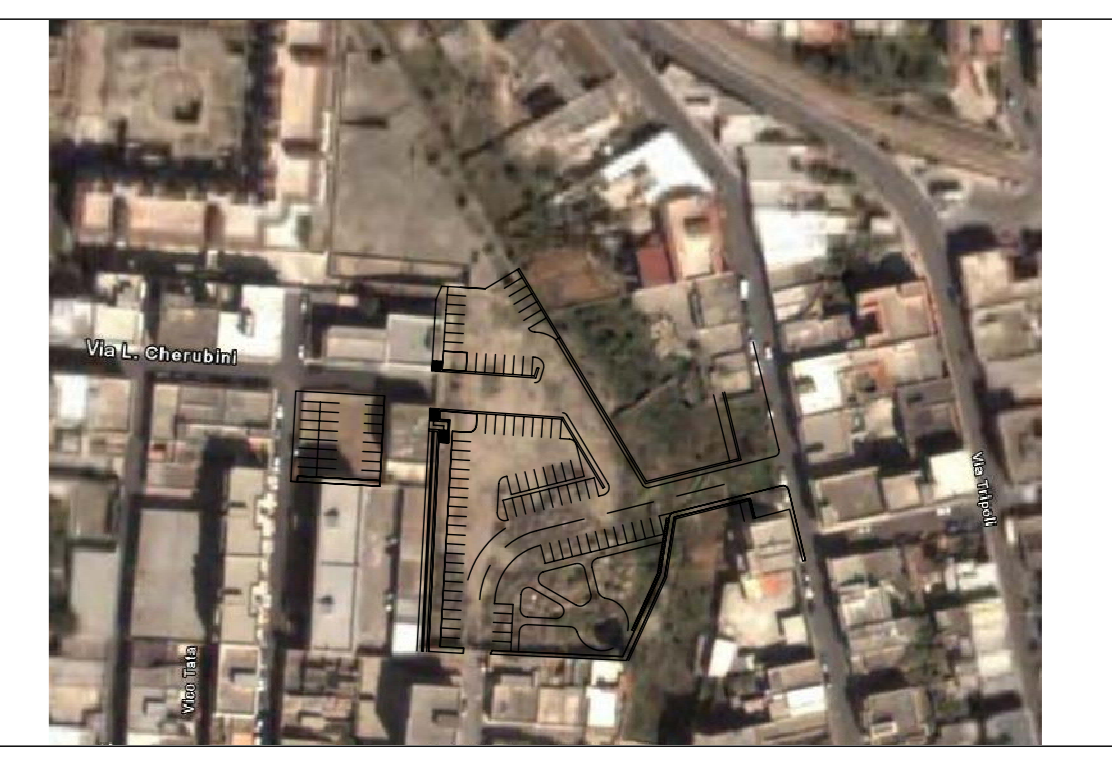
- MARCIAPIEDI IN PIETRINI DI CEMENTO
  - PARCO GIOCHI (SUP. = 154 MQ)
  - AREA A VERDE (SUP. = 488 MQ)
  - PAVIMENTAZIONE PARCHEGGIO E VIABILITA'
- PARCHEGGIO "P1" - N. 60 POSTI AUTO  
 PARCHEGGIO "P2" - N. 15 POSTI AUTO  
 PARCHEGGIO "P3" - N. 21 POSTI AUTO



COMUNE DI STATTE  
 (PROVINCIA DI TARANTO)

Viabilità per il congiungimento  
 di Via Cherubini, Via Rossano  
 e Via del Castello

**PROGETTO ESECUTIVO**



Progettisti: Arch. Vincenza La Gioia  
 Arch. Lorenzo Natile

scala: 1:200	titolo: PLANIMETRIA OPERE IN PROGETTO	tavola: 03
data: novembre 2007		