



Comune di Statte

Provincia di Taranto

OGGETTO: PROCEDURA DI COTTIMO FIDUCIARIO PER FORNITURA E
POSA IN OPERA DI PENSILINE PER FERMATA AUTOBUS.

TITOLO: SPECIFICA TECNICA

DATA: NOVEMBRE 2006

Servizio Lavori Pubblici

PROCEDURA DI COTTIMO FIDUCIARIO PER FORNITURA E POSA IN OPERA DI
PENSILINE PER FERMATA AUTOBUS.

SPECIFICA TECNICA

Voce di lavorazione da sottoporre a ribasso

Fornitura e posa in opera di Pensilina per fermata autobus

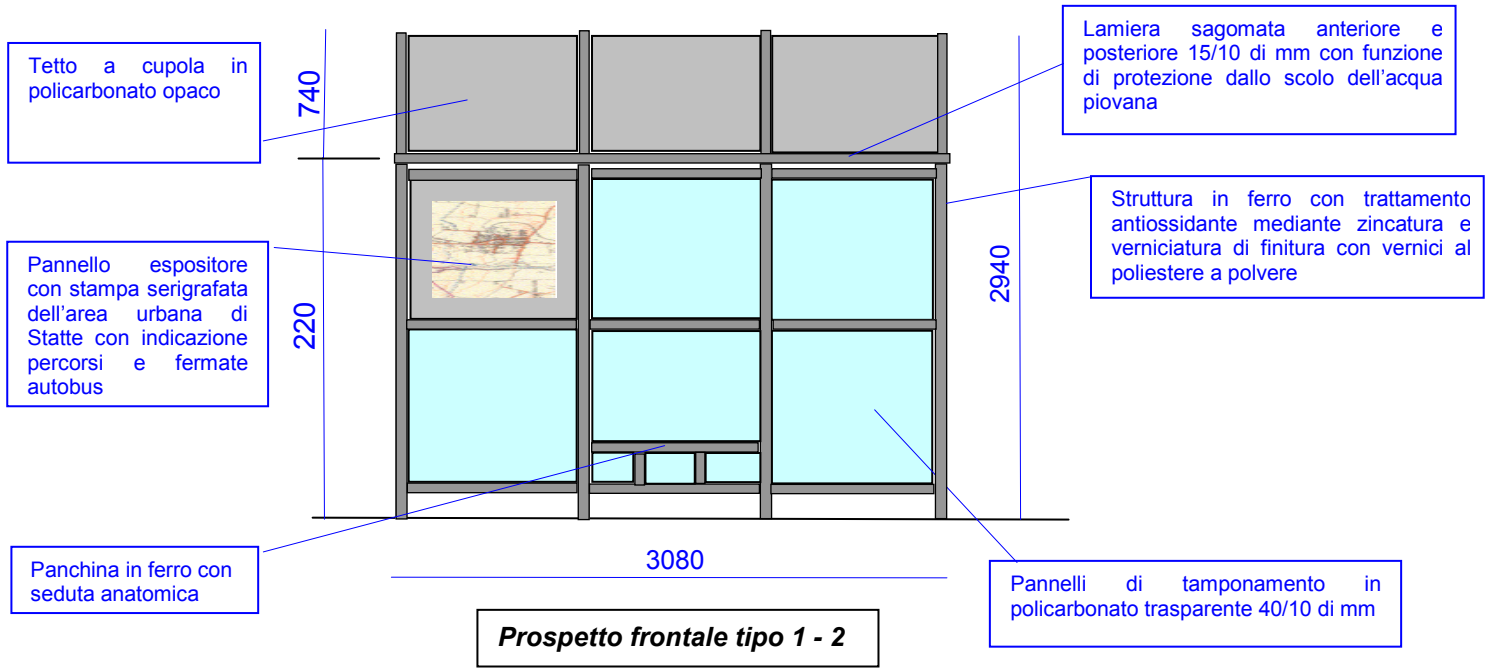
in acciaio zincato e verniciato (colori a scelta della Direzione Lavori) con caratteristiche dimensionali di 1480 mm di larghezza, 3080 mm di lunghezza e 2940 mm in altezza dal piano di calpestio. Struttura autoportante costituita da pali Ø 80 x 1,5 che sostengono il tetto formato da telaio scatolare 80x40x2. Struttura tubolare del tetto costituita da quattro centine in tubo Ø 60x2 atte a sorreggere la lastra di copertura in policarbonato opaco. Scossalina di protezione dallo scolo dell'acqua piovana anteriore e posteriore in lamiera 15/10 di mm. ; Cinque telai (**tre posteriori – due laterali per il tipo 1 - tre posteriori per il tipo 2**) realizzati in tubolare per serramenti 35x42 rifiniti con pannelli di tamponamento in policarbonato trasparente di spessore 40/10 di mm . Fissaggio tramite piastre di ancoraggio in acciaio a sez. circolare, per il tipo 1 e con preparazione di plinto di base per il tipo 2. Il tutto come meglio specificato nel disegno di seguito riportato.

Pensilina tipo 1 – euro duemilaseicentocinquanta/00

cadauno 2.650,00

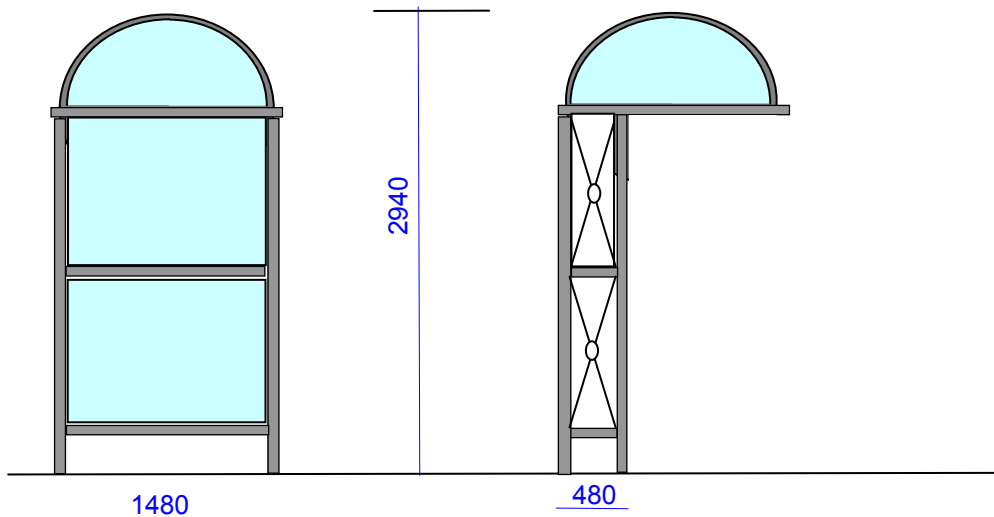
Pensilina tipo 2 – euro duemilatrecentocinquanta/00

cadauno 2.350,00



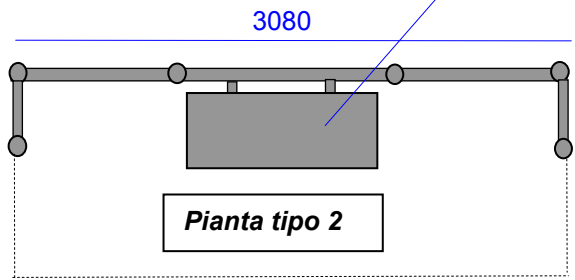
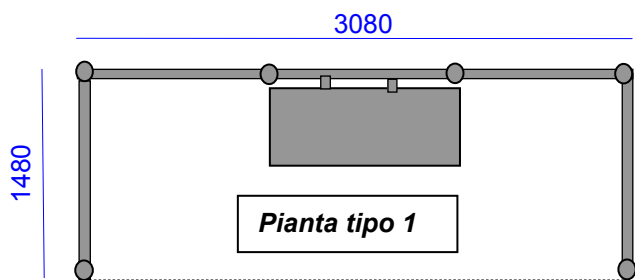
Prospetto laterale tipo 1

Prospetto laterale tipo 2



Scala 1:50

Panchina in ferro con seduta anatomica



Quantificazione della fornitura e posa in opera

- Fornitura di n. 2 pensiline del “*tipo 1*” + n. 2 pensiline del “*tipo 2*”;

Tempi di esecuzione

L'esecuzione dell'appalto dovrà avvenire in 30 (trenta) giorni lavorativi decorrenti dalla data del verbale di consegna.

Il Responsabile del Settore Lavori Pubblici e Patrimonio
Arch. Lorenzo NATILE