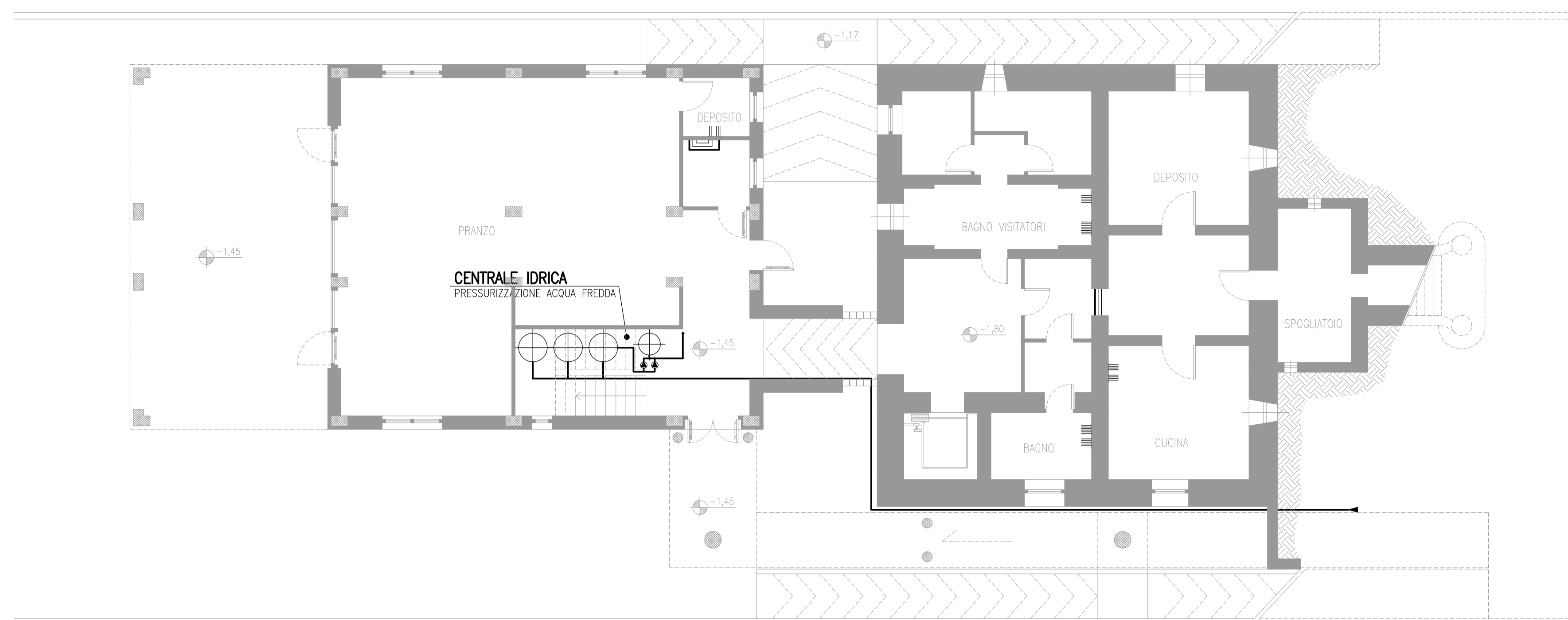
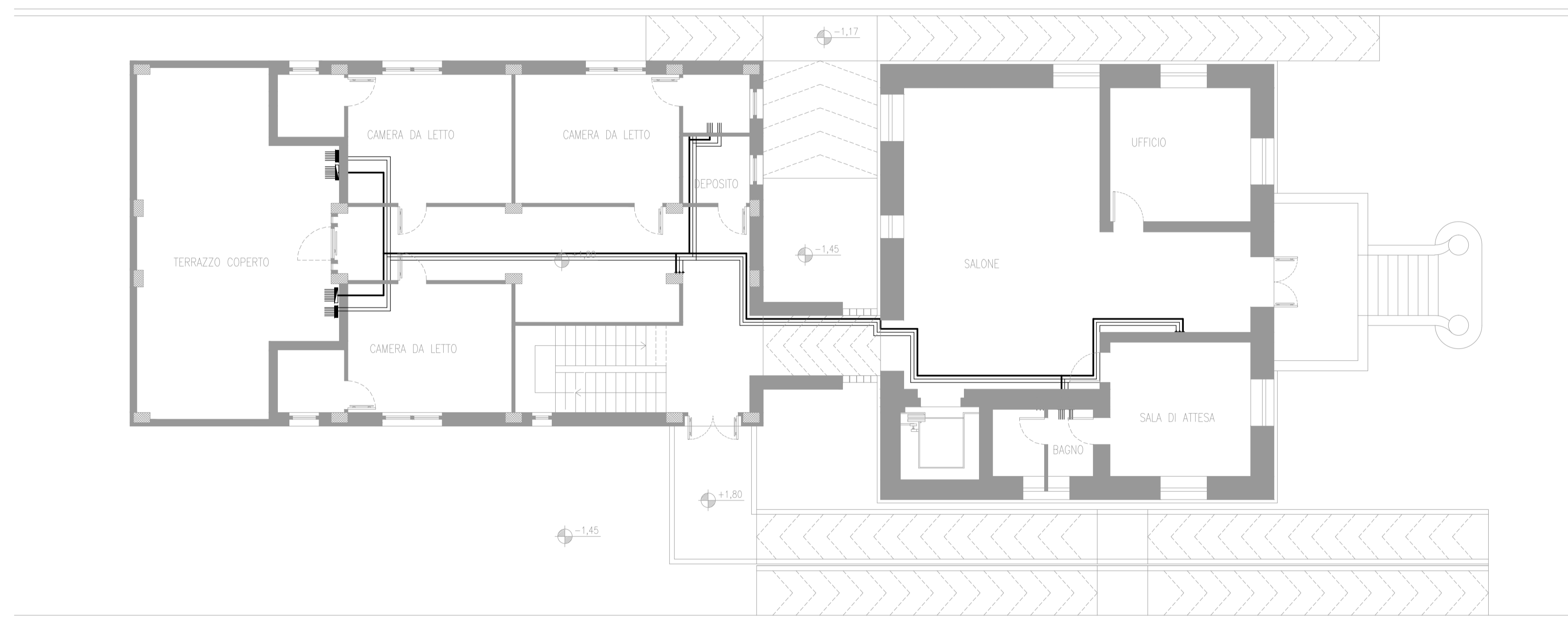


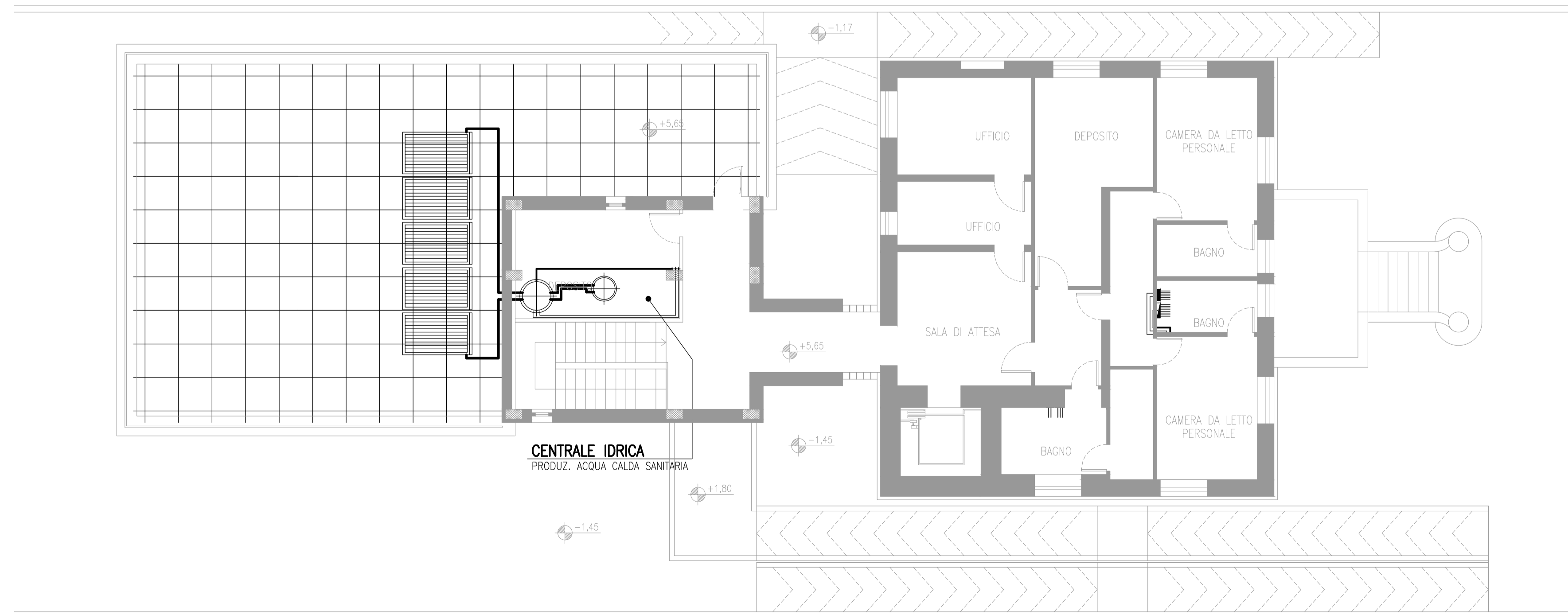
PIANO SEMINTERRATO



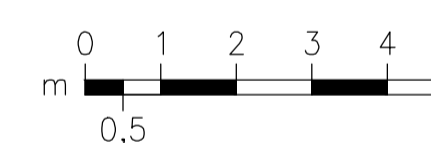
PIANO RIALZATO



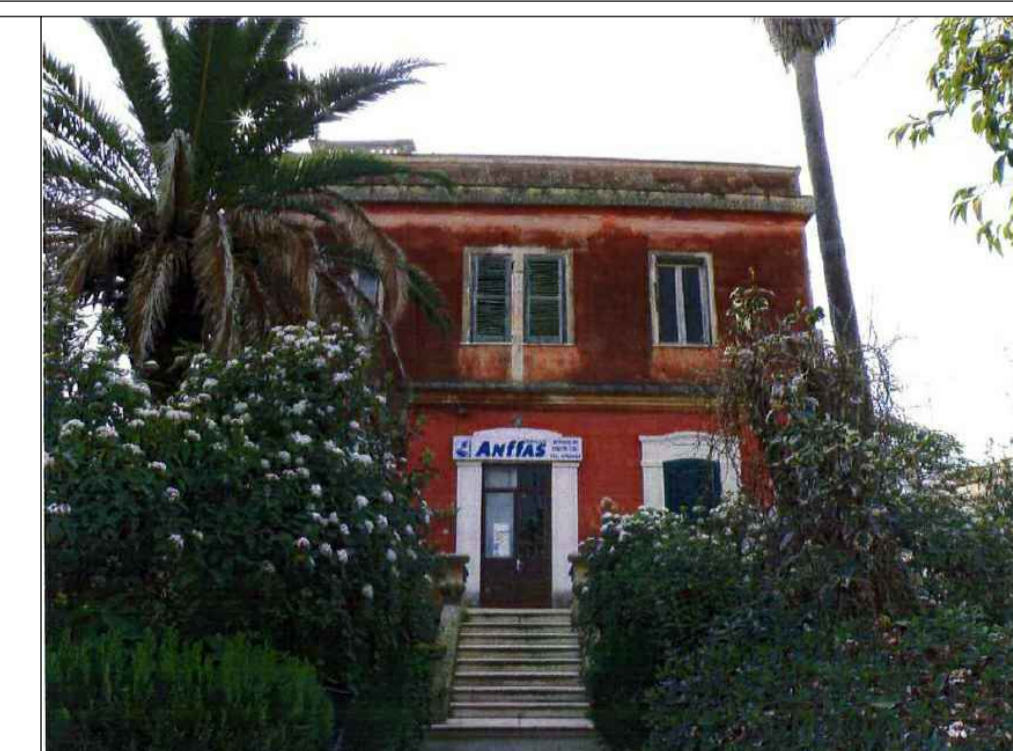
PIANO PRIMO



N.B.  
La presente tavola ha validità ai soli fini impiantistici. Per quanto attiene agli aspetti strutturali e architettonici si rimanda alle relative tavole di progetto.



COMUNE DI STATTE  
PROVINCIA DI TARANTO



REALIZZAZIONE DI NUOVA STRUTTURA DI TIPO  
"COMUNITA' SOCIO RIABILITATIVA" (art. 57 Reg. 18/01/07 n.4):  
STRUTTURA RESIDENZIALE SOCIO/ASSISTENZIALE  
A CARATTERE COMUNITARIO  
C.SO V. EMANUELE III, n°165 - 74010 STATTE (TA)

PROGETTO DEFINITIVO

Progettista



TITOLO

RETE DISTRIBUZIONE IDRICA  
ACQUA CALDA E FREDDA SANITARIA  
PIANO SEMINTERRATO, PIANO RIALZATO E PIANO PRIMO

SCALA

1:100

DATA

GENNAIO 2012

TAVOLA N.

1.01