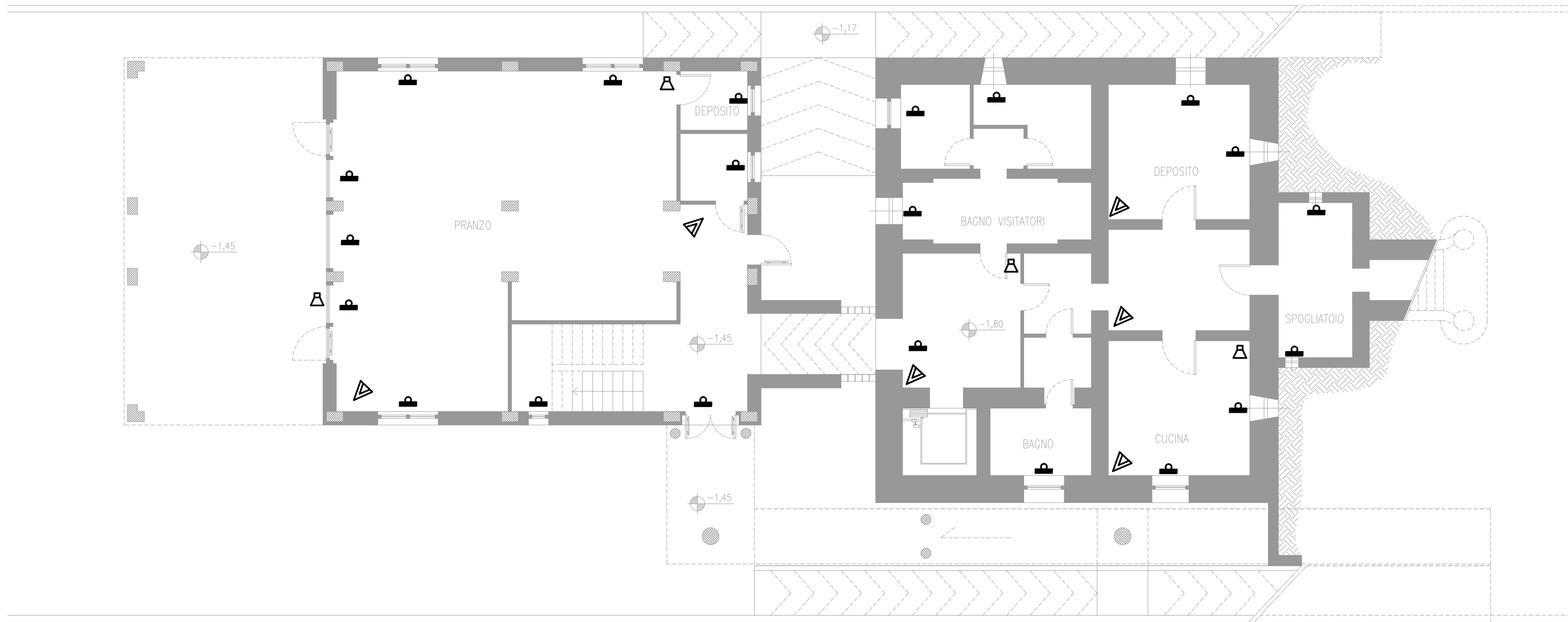
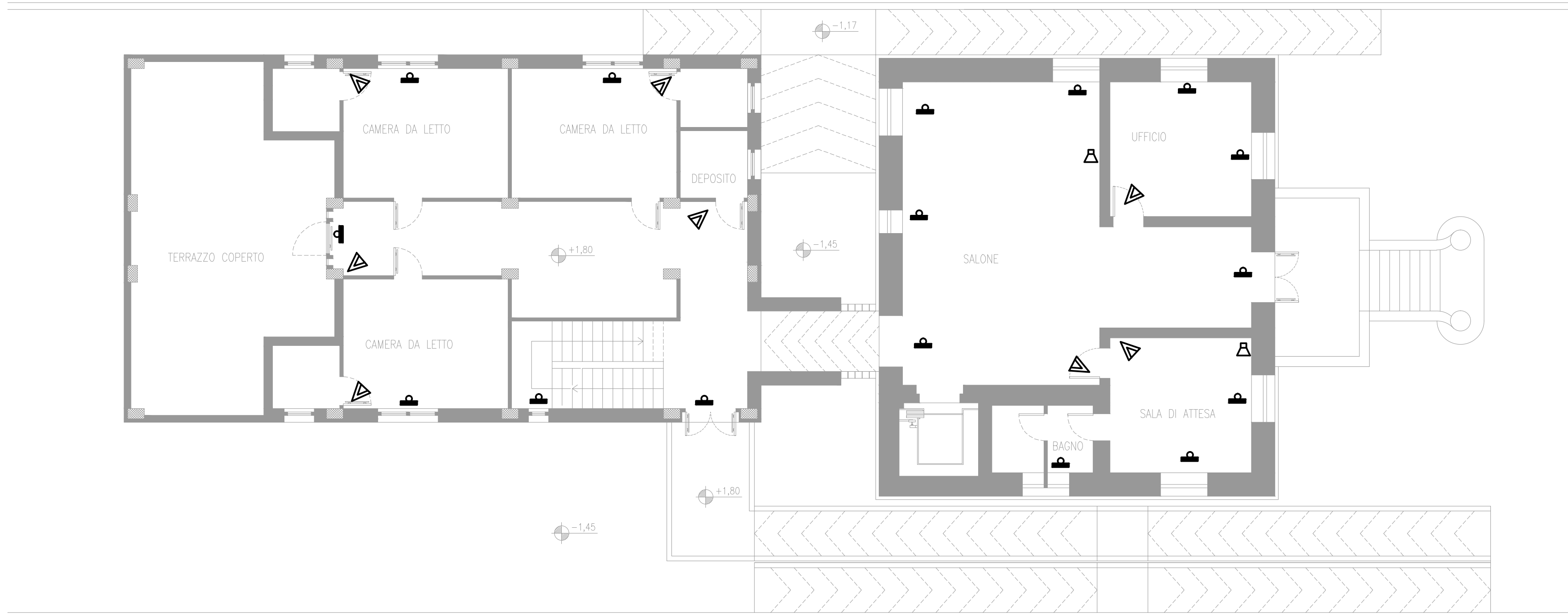


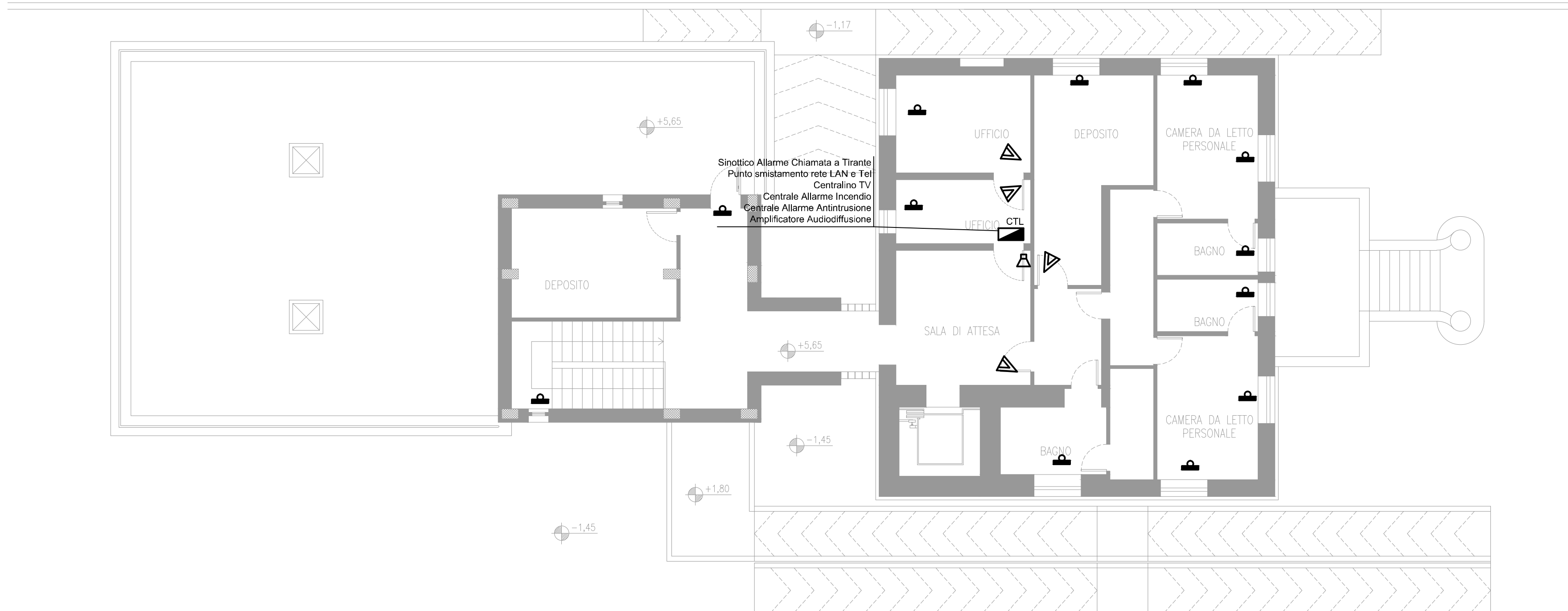
PIANO SEMINTERRATO



PIANO RIALZATO

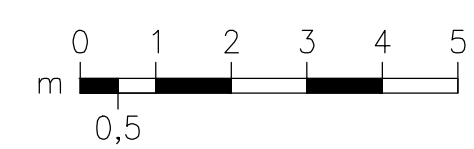
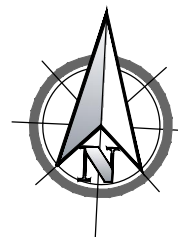


PIANO PRIMO



N.B.
La presente tavola ha validità ai soli fini impiantistici. Per quanto attiene agli aspetti strutturali e architettonici si rimanda alle relative tavole di progetto.

LEGENDA SIMBOLI			
	Quadro Elettrico di distribuzione		Lampada di emergenza autonoma 1x24W - 1h aut.
	Plafondiera Fluorescente N° x Pot [W]		Interruttore unipolare a relè con lampada spia
	Punto luce a soffitto o a parete		Punto presa 2P+T - 230V - 10/16 A
	Punto presa TV		Punto Presa rete LAN - Punto presa Telefono
	Rivelatore puntiforme di fumo		Pulsante a rottura allarme incendio
	Pulsante a tirante di chiamata soccorso		Pannello ottico-acustico allarme incendio
	Campanello di allarme chiamata di soccorso		Sensore rilevazione movimento a doppia tecnologia
	Sirena allarme anti-intrusione		Contatto magnetico
	Altoparlante audio-diffusione		CTL - Centraline impianti speciali
	Interruttore bipolare		Punto presa Telefonica



COMUNE DI STATTE
PROVINCIA DI TARANTO



REALIZZAZIONE DI NUOVA STRUTTURA DI TIPO
"COMUNITA' SOCIO RIABILITATIVA" (art. 57 Reg. 18/01/07 n.4):
STRUTTURA RESIDENZIALE SOCIO/ASSISTENZIALE
A CARATTERE COMUNITARIO

C.SO V. EMANUELE III, n°165 - 74010 STATTE (TA)

PROGETTO DEFINITIVO

Progettista



TITOLO

LAYOUT IMPIANTI SPECIALI
PIANO SEMINTERRATO, PIANO RIALZATO E PIANO PRIMO

SCALA

1:100

DATA

GENNAIO 2012

TAVOLA N.

EL.03

TUTTI I DIRITTI SONO RISERVATI. Questo documento è proprietà dello Studio START e non è concesso in alcun modo la ristampa, l'uso non autorizzato, la diffusione, la ristampa, la traduzione, la riproduzione, la pubblicazione o l'uso in qualsiasi modo senza permesso scritto dallo Studio START.