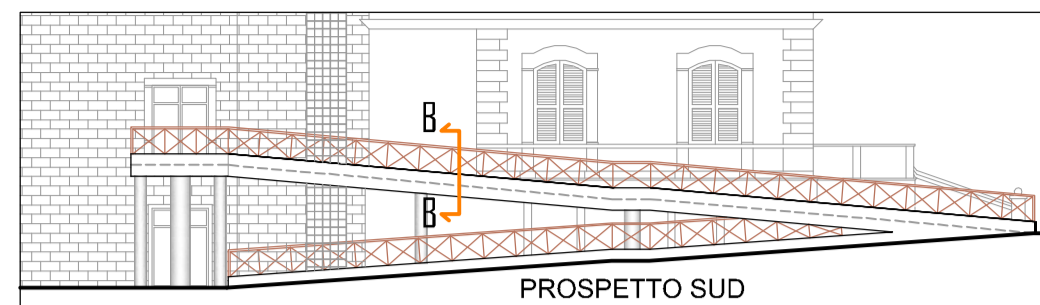
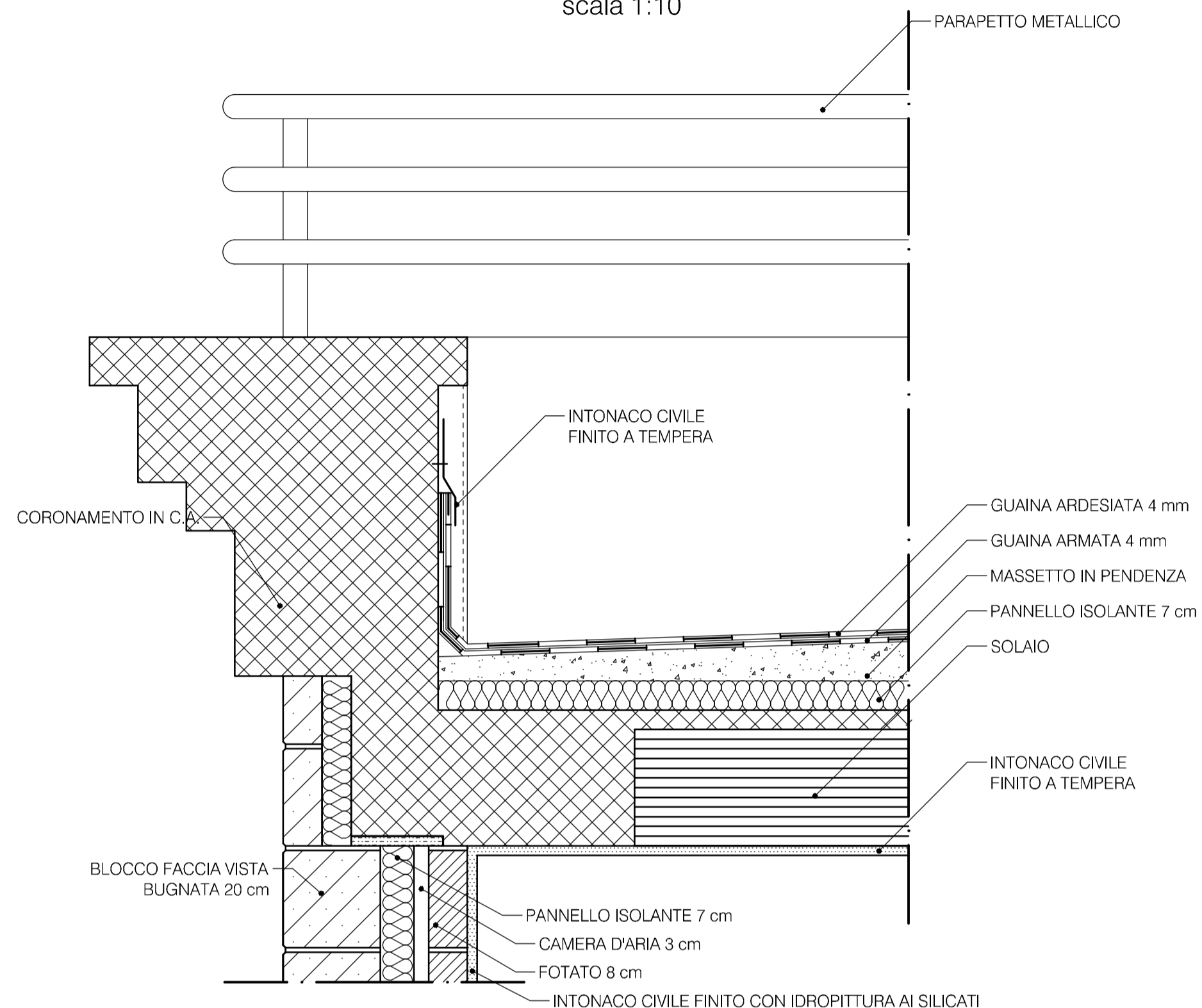


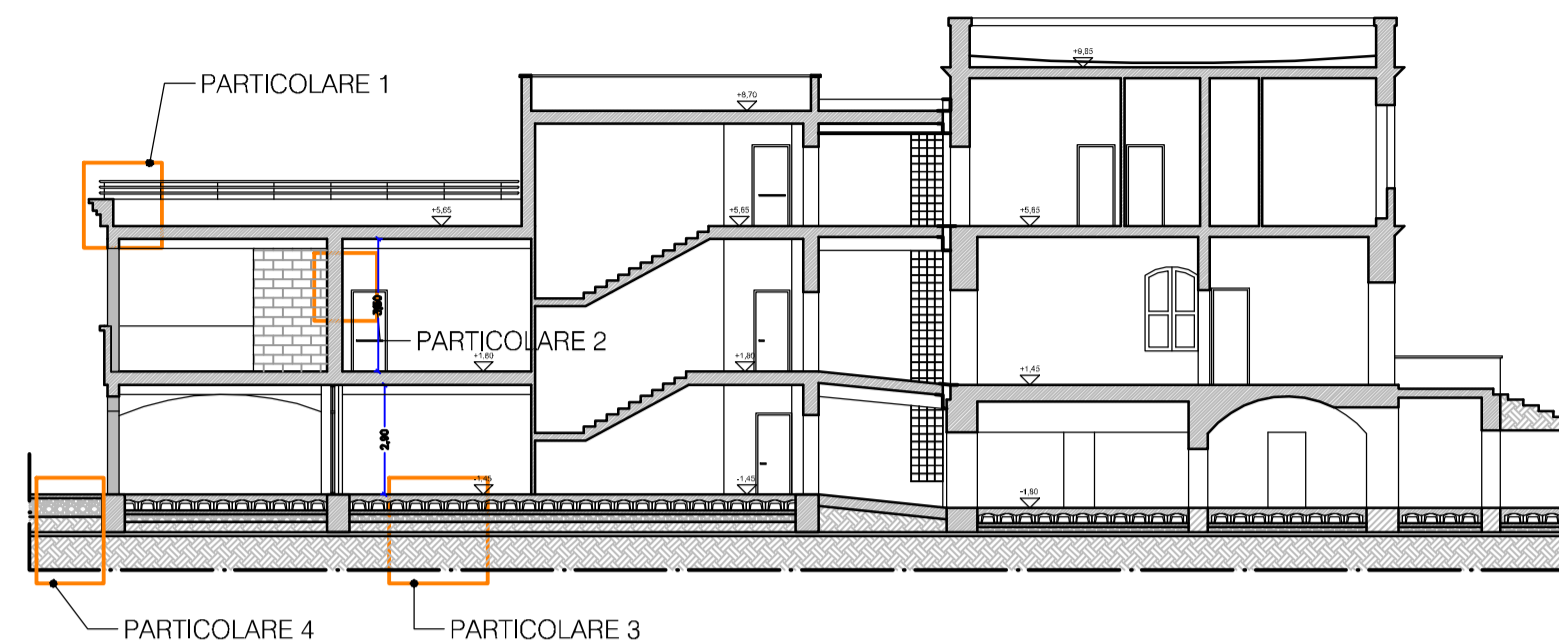
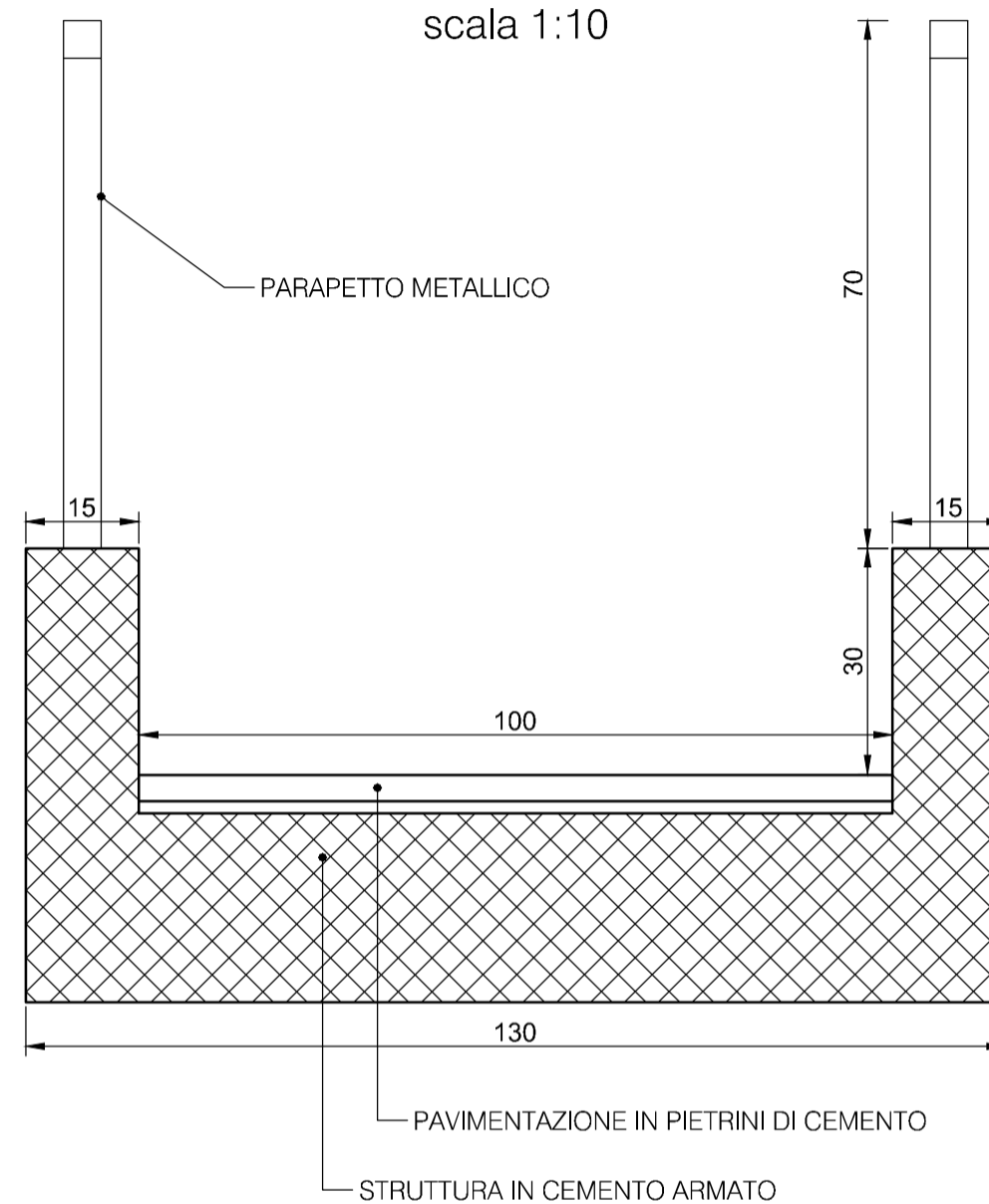
### PARTICOLARE 1 COPERTURA

scala 1:10



### SEZIONE B-B RAMPA ESTERNA

scala 1:10



## COMUNE DI STATTE PROVINCIA DI TARANTO



REALIZZAZIONE DI NUOVA STRUTTURA DI TIPO  
"COMUNITA' SOCIO RIABILITATIVA" (art. 57 Reg. 18/01/07 n.4):  
STRUTTURA RESIDENZIALE SOCIO/ASSISTENZIALE  
A CARATTERE COMUNITARIO  
C.SO V. EMANUELE III, n°165 - 74010 STATTE (TA)

## PROGETTO DEFINITIVO

Progettista



TITOLO

PROGETTO:  
PARTICOLARI COSTRUTTIVI

SCALA

1:10

DATA

GENNAIO 2012

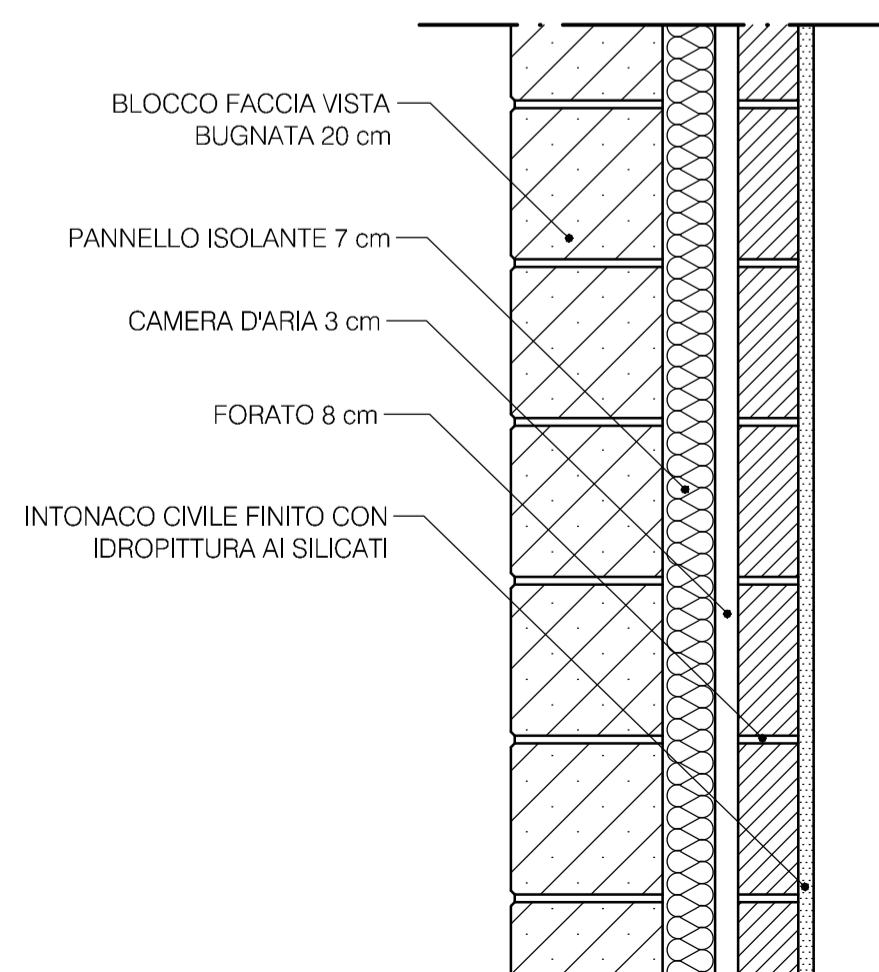
TAVOLA N.

AR.05

TUTTI I DIRITTI SONO RISERVATI. Questo documento è di proprietà dello Studio Associato ST.ART. che su di esso si riserva ogni diritto. Pertanto questo documento non può essere copiato, scannerizzato, rielaborato, anche elettronicamente, riprodotto, comunicato o divulgato ad altri, o essere usato in qualsiasi maniera, nemmeno per fini non di lucro, senza autorizzazione scritta dello Studio Associato ST.ART.

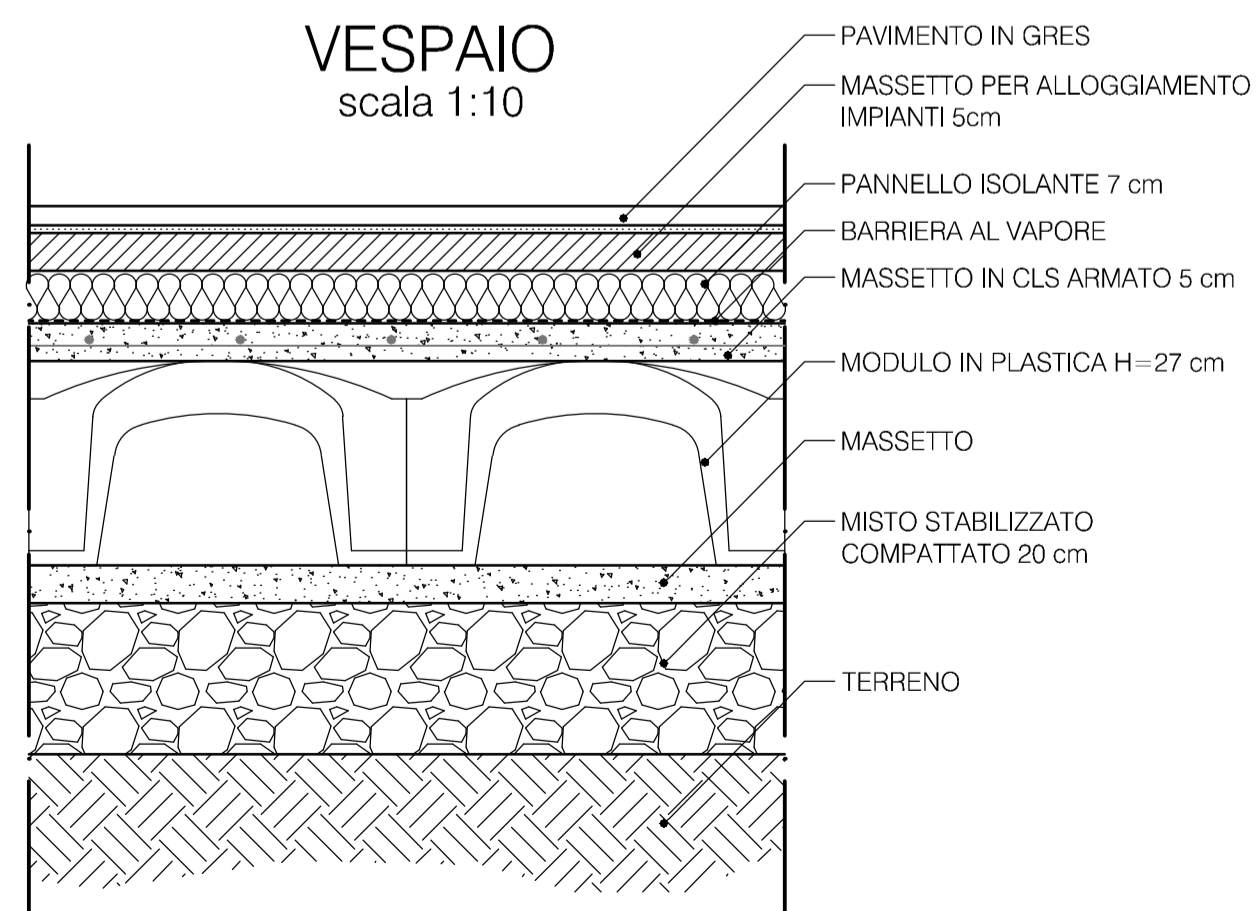
### PARTICOLARE 2 MURATURA DI TAMPONAMENTO

scala 1:10



### PARTICOLARE 3 VESPAIO

scala 1:10



### PARTICOLARE 4 MASSELLI AUTOBLOCCANTI

scala 1:10

