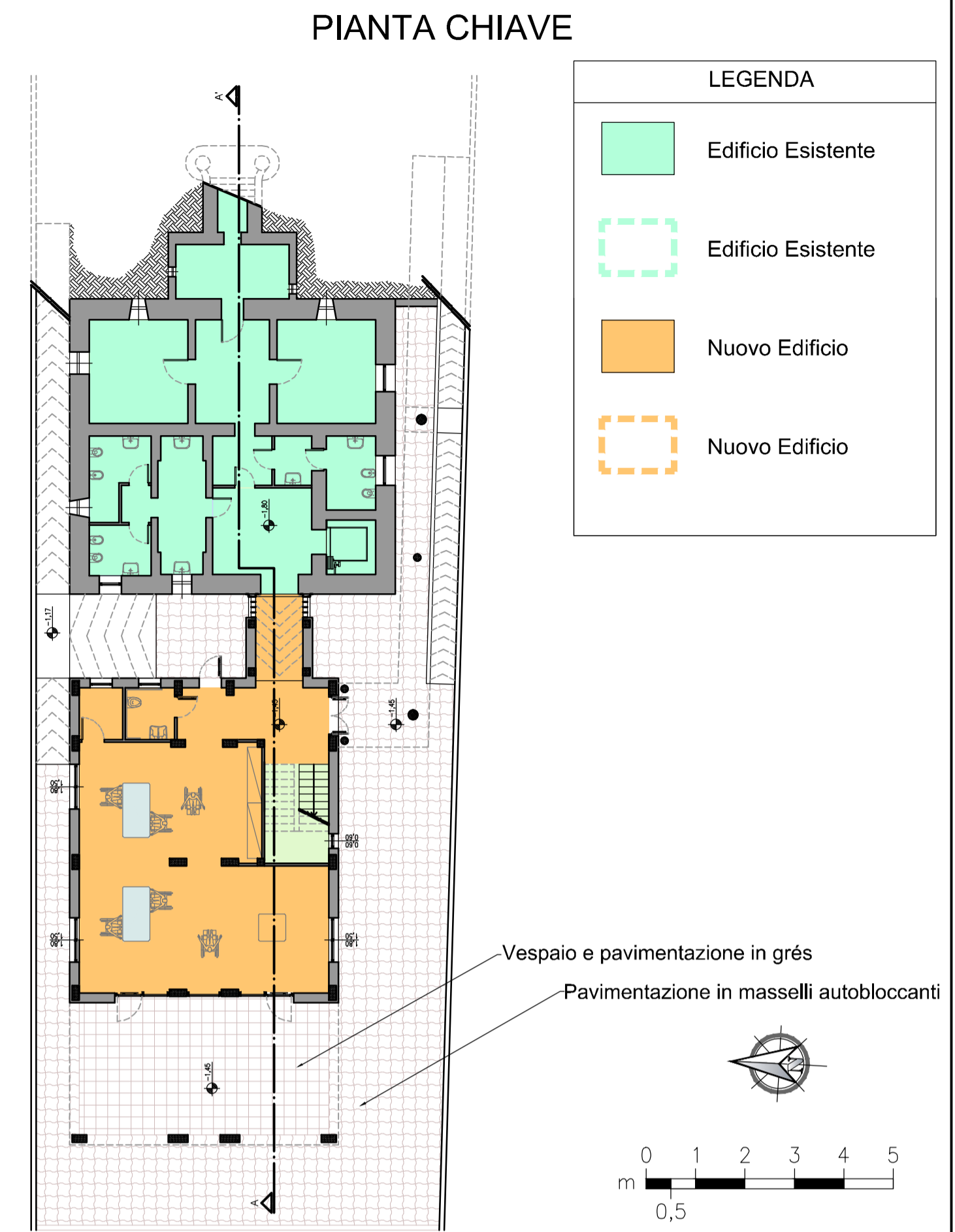


SEZIONE A-A'



LAVORAZIONI NUOVO EDIFICIO				
LAVORAZIONI	P. TERRA	P. PRIMO	P. COPERTURA	P. TORRINO
Scavo in sezione obbligata o ristretta eseguito con mezzi meccanici.	●			
Realizzazione di vespaio areato eseguito con cupolette tipo "globo" con elementi assemblati ad incastro.	●			
Realizzazione di massetto in conglomerato cementizio e messa in opera di isolante in polistirene.	●			
Realizzazione di massetto di sottofondo leggero adatto a ricevere la posa di pavimenti e guaine.		●	●	●
Realizzazione di strutture in cemento armato per elevazione e fondazioni.	●	●	●	●
Realizzazione di murature perimetrali costituite da doppia parete a camera d'aria.	●	●	●	●
Realizzazione di tramezzature.	●	●	●	
Impermeabilizzazione con manto impermeabile.			●	●
Messa in opera di intonaco liscio per interni e esterni su superfici orizzontali e verticali.	●	●	●	●
Tinteggiatura delle pareti verticali e tinteggiatura con idropittura a tempera dei soffitti e delle pareti verticali dei servizi igienici h>2,40m.	●	●	●	●
Rivestimento delle pareti verticali dei servizi igienici con piastrelle di ceramica smaltata per un'altezza pari a 2,40m.	●	●	●	
Realizzazione pavimentazione in grés porcellanato.	●	●	●	
Montaggio di infissi esterni in PVC.	●	●	●	●
Montaggio di porte interne in legno.	●	●	●	
Installazione di sanitari: lavabo e vaso igienico in porcellana vetrificata, cassetta di scarico, gruppo monoforo per lavabo, piatto doccia.	●	●	●	
Realizzazione di rampe per diversamente abili di accesso all'edificio.	●	●		
Realizzazione di parete in vetrocemento a ridosso dell'edificio esistente (tunnel di collegamento tra edificio nuovo e edificio esistente).	●	●	●	
Realizzazione di impianto idrico- fognante.	●	●	●	
Installazione di impianto di climatizzazione con ventilconvettori e radiatori.	●	●	●	
Realizzazione di impianto di illuminazione (interni e esterni).	●	●	●	
Installazione rete TV TEL - LAN	●	●	●	
Installazione di impianti speciali: allarme, chiamata disabili a tirante, audiodiffusione, antincendio.	●	●	●	
Pavimentazione esterna in masselli autobloccanti.	●			

LAVORAZIONI EDIFICIO ESISTENTE				
LAVORAZIONI	P. SEMINTERRATO	P. RIALZATO	P. PRIMO	P. COPERTURA
Demolizioni e rimozioni (tramezzature, massetti e pavimentazione, infissi interni, intonaco su attacco a nuovo edificio, pitturazioni, impermeabilizzazioni).	●	●	●	●
Consolidamento dei solai.			●	●
Scavo in sezione obbligata o ristretta eseguito con mezzi meccanici.	●			
Realizzazione di massetto in conglomerato cementizio e messa in opera di isolante in polistirene.	●			
Realizzazione di vespaio areato eseguito con cupolette tipo "globo" con elementi assemblati ad incastro.	●			
Realizzazione di tramezzature.	●	●	●	
Impermeabilizzazione con manto impermeabile.				●
Messa in opera di intonaco liscio per esterni( prospetto su attacco nuovo edificio) .	●	●	●	●
Tinteggiatura delle pareti verticali e tinteggiatura con idropittura a tempera dei soffitti e delle pareti verticali dei servizi igienici h>2,40m.	●	●	●	●
Rivestimento delle pareti verticali dei servizi igienici con piastrelle di ceramica smaltata per un'altezza pari a 2,40m.	●	●	●	
Realizzazione pavimentazione in grés porcellanato.	●	●	●	
Montaggio di porte interne in legno.	●	●	●	
Ripristino degli infissi esterni e delle persiane.	●	●	●	
Installazione di sanitari: lavabo e vaso igienico in porcellana vetrificata, cassetta di scarico, gruppo monoforo per lavabo, piatto doccia.	●	●	●	
Installazione di ascensore oleodinamico.	●	●	●	
Realizzazione di impianto idrico- fognante.	●	●	●	
Installazione di impianto di climatizzazione con ventilconvettori e radiatori.	●	●	●	
Realizzazione di impianto di illuminazione (interni e esterni).	●	●	●	
Installazione rete TV TEL - LAN	●	●	●	
Installazione di impianti speciali: allarme, chiamata disabili a tirante, audiodiffusione, antincendio.	●	●	●	

COMUNE DI STATTE  
PROVINCIA DI TARANTO



REALIZZAZIONE DI NUOVA STRUTTURA DI TIPO  
"COMUNITA' SOCIO RIABILITATIVA" (art. 57 Reg. 18/01/07 n.4):  
STRUTTURA RESIDENZIALE SOCIO/ASSISTENZIALE  
A CARATTERE COMUNITARIO  
C.SO V. EMANUELE III, n°165 - 74010 STATTE (TA)

PROGETTO DEFINITIVO

Progettista

STUDIO ASSOCIATO **START**  
DOTT.ING. GIANFRANCO TONTI  
DOTT.ING. STEFANO TOMASSI

STRUTTURE □ ARCHITETTURA □ INGEGNERIA □  
VEICOLI □ SISTEMI □ SERVIZI □  
VIA CALABRIZZI 200 - 74010 STATTE (TA)  
TEL. 099 4500000 - FAX 099 4500001  
WWW.STARTASSOCIATO.IT - EMAIL: STARTASSOCIATO@STARTASSOCIATO.IT

TITOLO

PROGETTO:  
INTERVENTI PREVISTI

SCALA	DATA	TAVOLA N.
1:100	GENNAIO 2012	AR.04

TUTTI I DIRITTI SONO RISERVATI. Questo documento è di proprietà dello Studio Associato START, che su di esso si riserva ogni diritto. Per questo documento non può essere copiato, commercializzato, ridistribuito, anche elettronicamente, riprodotto, comunicato o divulgato ad altri, o essere usato in qualsiasi maniera, nemmeno per fini non di lucro, senza autorizzazione scritta dello Studio Associato START.