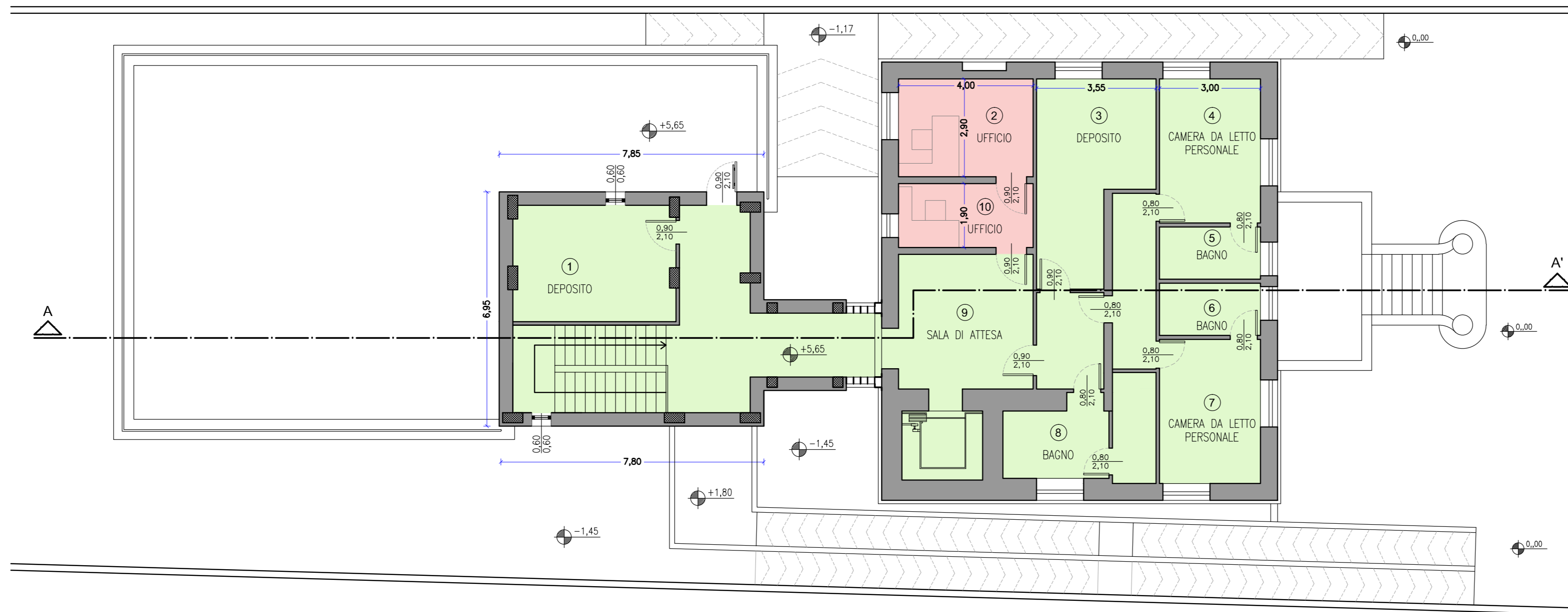


PIANO PRIMO

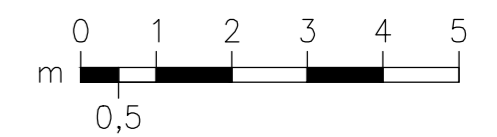
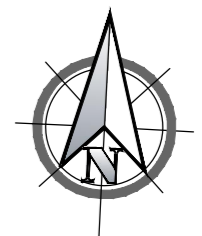
SUPERFICI DEI VANI		
Id vano	VANO	SUPERFICIE
①	DEPOSITO	16,74 mq
②	UFFICIO	11,60 mq
③	DEPOSITO	17,53 mq
④	CAMERA DA LETTO PERSONALE	12,81 mq
⑤	BAGNO	4,65 mq
⑥	BAGNO	4,65 mq
⑦	CAMERA DA LETTO PERSONALE	12,81 mq
⑧	BAGNO	10,77 mq
⑨	SALA D'ATTESA	16,00 mq
⑩	UFFICIO	7,60 mq
CORRIDOI, SCALE, ASCENSORE		46,00 mq

LE SUPERFICI SONO ESPRESSE IN MQ E CALCOLATE AL NETTO DEI MURI DIVISORI

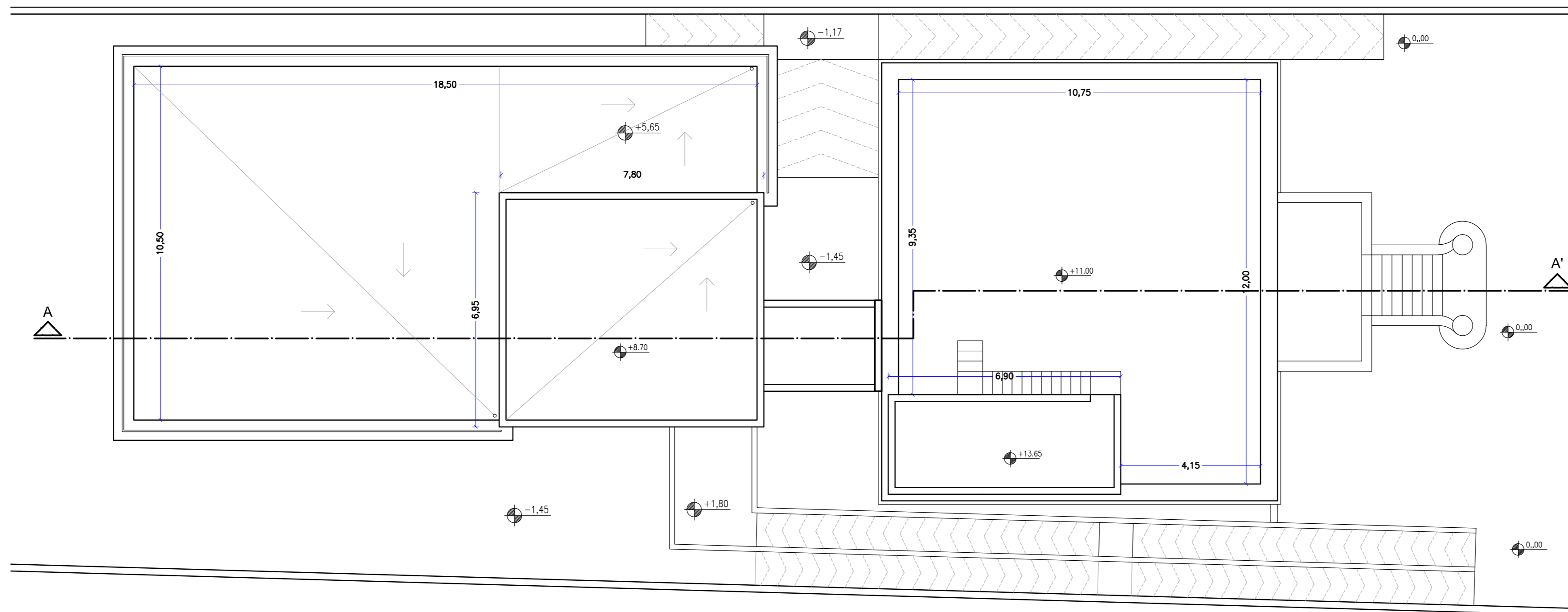


LEGENDA

■	Ospiti della Struttura
■	Servizi Generali
■	Uffici
■	Visitatori



PIANO COPERTURA



COMUNE DI STATTE
PROVINCIA DI TARANTO



REALIZZAZIONE DI NUOVA STRUTTURA DI TIPO
"COMUNITA' SOCIO RIABILITATIVA" (art. 57 Reg. 18/01/07 n.4):
STRUTTURA RESIDENZIALE SOCIO/ASSISTENZIALE
A CARATTERE COMUNITARIO

C.SO V. EMANUELE III, n°165 - 74010 STATTE (TA)

PROGETTO DEFINITIVO

Progettista



TITOLO

PROGETTO:
PIANO PRIMO E PIANO COPERTURA

SCALA

1:100

DATA

GENNAIO 2012

TAVOLA N.

AR.02

TUTTI I DIRITTI SONO RISERVATI. Questo documento è di proprietà dello Studio Associato ST-ART, che ne è di essa si riserva ogni diritto. Per questo documento non può essere copiato, scaricato, ridistribuito, alterato, anche elettronicamente, riprodotto, comunicato o divulgato ad altri, o essere usata qualsiasi materia, nemmeno per fini non di lucro, senza autorizzazione scritta dello Studio Associato ST-ART.